
Nombre del Producto: Anticuerpo policlonal de conejo eotaxina-3**Nº de Catálogo: APRab10490**

Solo para uso en investigación.

Resumen

Descripción	Anticuerpo policlonal de conejo
Huésped	Conejo
Aplicación	WB,IHC,ICC/IF,ELISA
Reactividad	Humano, Rata, Ratón
Conjugación	No conjugado
Modificación	Sin modificar
Isotipo	IgG
Clonalidad	Policlonal
Formato	Líquido
Concentración	1 mg/ml
Almacenamiento	Hacer alícuotas y almacenar a -20°C (válido por 12 meses). Evitar ciclos de congelación/descongelación.
Envío	Bolsas de hielo
Tampon	Líquido en PBS que contiene 50% de glicerol, 0,5% de proteína protectora y 0,02% de conservante de nuevo tipo N.
Purificación	Purificación por afinidad

Aplicación

Relación de Dilución	WB 1:500-1:2000,IHC 1:100-1:300,ICC/IF 1:50-1:200,ELISA 1:10000-1:20000
Peso Molecular	12kDa

Información del Antígeno

Nombre del Gen	CCL26 CCL26; SCYA26; C-C motif chemokine 26; CC chemokine IMAC; Eotaxin-3; Macrophage
Nombres Alternativos	inflammatory protein 4-alpha; MIP-4-alpha; Small-inducible cytokine A26; Thymic stroma chemokine-1; TSC-1
ID del Gen	10344.0
ID SwissProt	Q9Y258
Inmunógeno	El antisuero se produjo contra el péptido sintetizado derivado de la región interna del CCL26 humano. Rango de AA: 31-80.

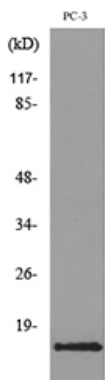
Antecedentes

Este gen es uno de los dos genes de citocinas Cys-Cys (CC) agrupados en el brazo q del cromosoma 7. Las citocinas son una familia de proteínas secretadas que participan en procesos inmunorreguladores e inflamatorios. Las citocinas CC son proteínas caracterizadas por dos cisteínas adyacentes. La citocina codificada por este gen presenta actividad quimiotáctica para eosinófilos y basófilos normales en sangre periférica. El producto de este gen es una de las tres quimiocinas relacionadas que activan específicamente el receptor de quimiocinas CCR3. Esta quimiocina podría contribuir a la acumulación de eosinófilos en enfermedades atópicas. [Proporcionado por RefSeq, julio de 2008], función: Quimiotáctica para eosinófilos y basófilos. Se une a CCR3., información en línea: entrada CCL26, similitud: pertenece a la familia beta intercrina (quimiocina CC), subunidad: monómero., especificidad de tejido: se expresa de forma ubicua en niveles bajos en varios tejidos, incluidos el corazón y el ovario.

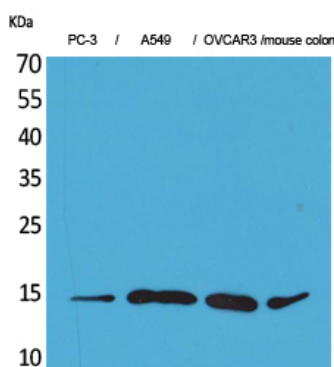
Área de Investigación

Interacción citocina-receptor de citocina; Quimiocina;

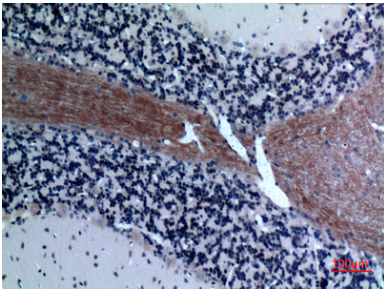
Datos de Imagen



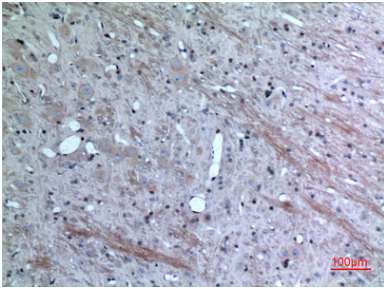
Análisis de transferencia Western del lisado de células PC-3, utilizando el anticuerpo CCL26.



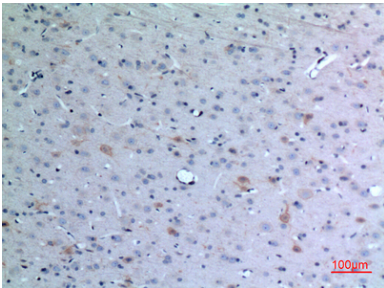
Análisis Western Blot de células de colon de ratón PC-3, A549, OVCAR3 utilizando el anticuerpo policlonal eotaxina-3. El anticuerpo secundario se diluyó a 1:20000.



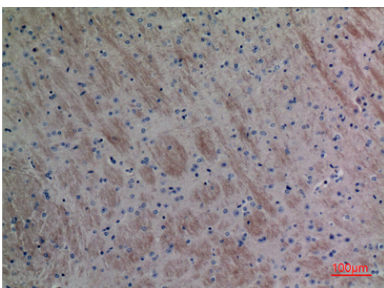
Análisis inmunohistoquímico de cerebro de rata incluido en parafina, el anticuerpo se diluyó a 1:100



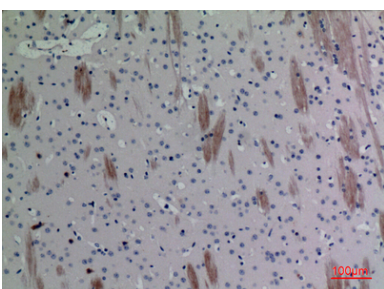
Análisis inmunohistoquímico de cerebro de rata incluido en parafina, el anticuerpo se diluyó a 1:100



Análisis inmunohistoquímico de cerebro de rata incluido en parafina, el anticuerpo se diluyó a 1:100



Análisis inmunohistoquímico de cerebro de ratón incluido en parafina, el anticuerpo se diluyó a 1:100



Análisis inmunohistoquímico de cerebro de ratón incluido en parafina, el anticuerpo se diluyó a 1:100