

Nombre del Producto: Anticuerpo policlonal de conejo eotaxina-2**Nº de Catálogo: APRab10489**

Solo para uso en investigación.

Resumen

Descripción	Anticuerpo policlonal de conejo
Huésped	Conejo
Aplicación	IHC,ICC/IF,ELISA
Reactividad	Humano, Rata, Ratón
Conjugación	No conjugado
Modificación	Sin modificar
Isotipo	IgG
Clonalidad	Policlonal
Formato	Líquido
Concentración	1 mg/ml
Almacenamiento	Hacer alícuotas y almacenar a -20°C (válido por 12 meses). Evitar ciclos de congelación/descongelación.
Envío	Bolsas de hielo
Tampon	Líquido en PBS que contiene 50% de glicerol, 0,5% de proteína protectora y 0,02% de conservante de nuevo tipo N.
Purificación	Purificación por afinidad

Aplicación

Relación de Dilución	IHC 1:50-1:200,ICC/IF 1:50-1:200,ELISA 1:10000-1:20000
Peso Molecular	-

Información del Antígeno

Nombre del Gen	CCL24 MPIF2 SCYA24
Nombres Alternativos	C-C motif chemokine 24 (CK-beta-6;Eosinophil chemotactic protein 2;Eotaxin-2;Myeloid progenitor inhibitory factor 2;MPIF-2;Small-inducible cytokine A24)
ID del Gen	6369.0
ID SwissProt	O00175
Inmunógeno	Péptido sintético de proteína humana en rango AA: 61-110

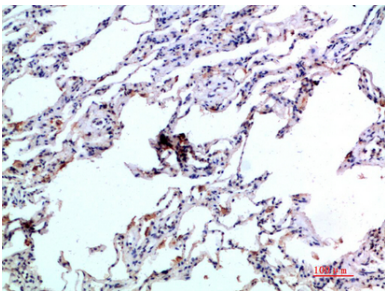
Antecedentes

Este gen pertenece a la subfamilia de genes CC de citocinas pequeñas. Las citocinas son una familia de proteínas secretadas implicadas en procesos inmunorreguladores e inflamatorios. Las citocinas CC son proteínas caracterizadas por dos cisteínas adyacentes. La citocina codificada por este gen muestra actividad quimiotáctica en linfocitos T en reposo, una actividad mínima en neutrófilos y es negativa en monocitos y linfocitos T activados. La proteína también es un potente supresor de la formación de colonias por una línea celular progenitora hematopoyética multipotencial. [proporcionado por RefSeq, jul. de 2008], función: quimiotáctica para linfocitos T en reposo y eosinófilos. Tiene menor actividad quimiotáctica para neutrófilos, pero ninguna para monocitos y linfocitos activados. Es un potente supresor de la formación de colonias por una línea celular progenitora hematopoyética multipotencial. Se une a CCR3., información en línea: entrada CCL24, PTM: N-glicosilado., similitud: pertenece a la familia beta intercrina (quimiocina CC), especificidad de tejido: monocitos activados y linfocitos T activados.

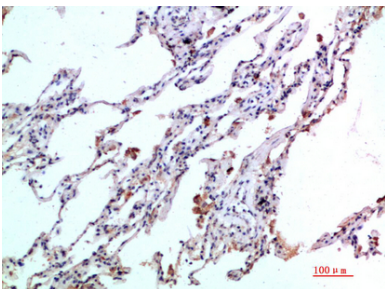
Área de Investigación

Interacción citocina-receptor de citocina; Quimiocina;

Datos de Imagen



Análisis inmunohistoquímico de pulmón humano incluido en parafina, el anticuerpo se diluyó a 1:200



Análisis inmunohistoquímico de pulmón humano incluido en parafina, el anticuerpo se diluyó a 1:200