

**Nombre del Producto: Anticuerpo policlonal de conejo ENX-2****Nº de Catálogo: APRab10485**

Solo para uso en investigación.

**Resumen**

<b>Descripción</b>	Anticuerpo policlonal de conejo
<b>Huésped</b>	Conejo
<b>Aplicación</b>	WB,IHC,ICC/IF,ELISA
<b>Reactividad</b>	Humano, Ratón, Mono
<b>Conjugación</b>	No conjugado
<b>Modificación</b>	Sin modificar
<b>Isotipo</b>	IgG
<b>Clonalidad</b>	Policlonal
<b>Formato</b>	Líquido
<b>Concentración</b>	1 mg/ml
<b>Almacenamiento</b>	Hacer alícuotas y almacenar a -20°C (válido por 12 meses). Evitar ciclos de congelación/descongelación.
<b>Envío</b>	Bolsas de hielo
<b>Tampon</b>	Líquido en PBS que contiene 50% de glicerol, 0,5% de proteína protectora y 0,02% de conservante de nuevo tipo N.
<b>Purificación</b>	Purificación por afinidad

**Aplicación**

<b>Relación de Dilución</b>	WB 1:500-1:2000,IHC 1:100-1:300,ICC/IF 1:200-1:1000,ELISA 1:20000-1:40000
<b>Peso Molecular</b>	85kDa

**Información del Antígeno**

<b>Nombre del Gen</b>	EZH1
<b>Nombres Alternativos</b>	EZH1; KIAA0388; Histone-lysine N-methyltransferase EZH1; ENX-2; Enhancer of zeste homolog 1
<b>ID del Gen</b>	2145.0
<b>ID SwissProt</b>	Q92800
<b>Inmunógeno</b>	El antisuero se produjo contra el péptido sintetizado derivado del EZH1 humano. Rango de AA: 171-220.

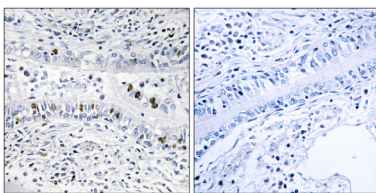
## Antecedentes

potenciador de la subunidad 2 del complejo represor Polycomb zeste 1 (EZH1) El EZH1 del Homo sapiens es un componente de un complejo represor Polycomb 2 no canónico (PRC2) que media la metilación de la histona H3 (véase MIM 602812) lys27 (H3K27) y funciona en el mantenimiento de la pluripotencia y plasticidad de las células madre embrionarias (Shen et al., 2008 [PubMed 19026780]).[proporcionado por OMIM, marzo de 2009], actividad catalítica: S-adenosil-L-metionina + histona L-lisina = S-adenosil-L-homocisteína + histona N(6)-metil-L-lisina, función: proteína del grupo Polycomb (PcG). Subunidad catalítica del complejo PRC2/EED-EZH1, que metila la lisina 27 de la histona H3, lo que provoca la represión transcripcional del gen diana afectado. Es capaz de monometilar, dimetilar y trimetilar la lisina 27 de la histona H3 para formar H3K27me1, H3K27me2 y H3K27me3, respectivamente. Es necesaria para la derivación y la autorrenovación de células madre embrionarias, lo que sugiere que participa en la protección de la identidad de las células madre embrionarias. En comparación con los complejos que contienen EZH1, es menos abundante en las células madre embrionarias y desempeña un papel menos crítico en la formación de H3K27me3, necesaria para la identidad y la diferenciación adecuadas de las células madre embrionarias. Similitud: Pertenece a la familia de las histonas-lisinas metiltransferasas. Subfamilia EZ. Similitud: Contiene un dominio SET. Ubicación subcelular: Se colocaliza con la lis-27 trimetilada de la histona H3. Subunidad: Componente del complejo PRC2/EED-EZH1, que incluye EED, EZH1, SUZ12, RBBP4 y AEBP2. El complejo PRC2/EED-EZH1 es menos abundante que el complejo PRC2/EED-EZH2, presenta una actividad metiltransferasa débil y compacta la cromatina en ausencia del cofactor de la metiltransferasa, S-adenosil-L-metionina (SAM).

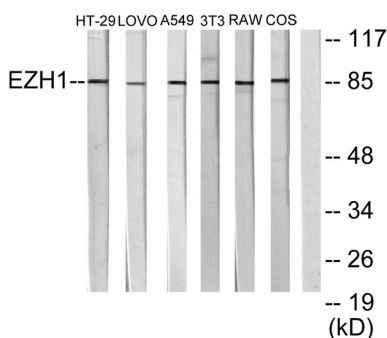
## Área de Investigación

-

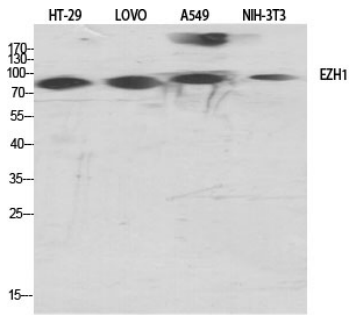
## Datos de Imagen



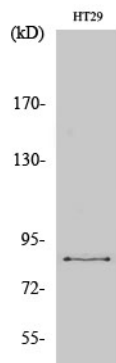
Análisis inmunohistoquímico de tejido de carcinoma pulmonar humano incluido en parafina, utilizando el anticuerpo EZH1. La imagen de la derecha muestra el péptido sintetizado.



Análisis de inmunotransferencia de lisados de células HT-29, LOVO, A549, NIH/3T3, RAW264.7 y COS7, utilizando el anticuerpo EZH1. El carril derecho está bloqueado con el péptido sintetizado.



Análisis Western Blot de varias células utilizando el anticuerpo policlonal ENX-2.



Análisis Western Blot de células COS7 usando el anticuerpo policlonal ENX-2.