

---

**Nombre del Producto: Anticuerpo policlonal de conejo ENT1****Nº de Catálogo: APRab10480**

Solo para uso en investigación.

**Resumen**

<b>Descripción</b>	Anticuerpo policlonal de conejo
<b>Huésped</b>	Conejo
<b>Aplicación</b>	WB,ELISA
<b>Reactividad</b>	Humano, Ratón, Rata
<b>Conjugación</b>	No conjugado
<b>Modificación</b>	Sin modificar
<b>Isotipo</b>	IgG
<b>Clonalidad</b>	Policlonal
<b>Formato</b>	Líquido
<b>Concentración</b>	1 mg/ml
<b>Almacenamiento</b>	Hacer alícuotas y almacenar a -20°C (válido por 12 meses). Evitar ciclos de congelación/descongelación.
<b>Envío</b>	Bolsas de hielo
<b>Tampon</b>	Líquido en PBS que contiene 50% de glicerol, 0,5% de proteína protectora y 0,02% de conservante de nuevo tipo N.
<b>Purificación</b>	Purificación por afinidad

**Aplicación**

<b>Relación de Dilución</b>	WB 1:500-1:2000,ELISA 1:10000-1:20000
<b>Peso Molecular</b>	55kDa

**Información del Antígeno**

<b>Nombre del Gen</b>	SLC29A1
<b>Nombres Alternativos</b>	SLC29A1; ENT1; Equilibrative nucleoside transporter 1; Equilibrative nitrobenzylmercaptapurine riboside-sensitive nucleoside transporter;Equilibrative NBMPR-sensitive nucleoside transporter; Nucleoside transporter, es-type; Solute carrier family 29 member 1
<b>ID del Gen</b>	2030.0
<b>ID SwissProt</b>	Q99808
<b>Inmunógeno</b>	El antisuero se produjo contra el péptido sintetizado derivado de ENT1 humano. Rango

de AA: 15-64.

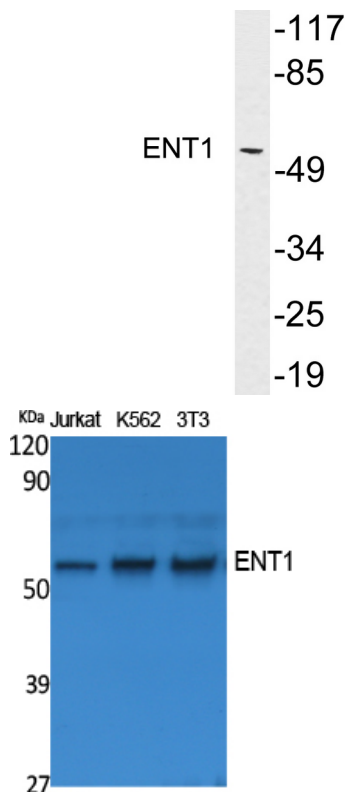
## Antecedentes

Este gen pertenece a la familia de transportadores equilibrantes de nucleósidos. Codifica una glucoproteína transmembrana que se localiza en las membranas plasmática y mitocondrial y media la captación celular de nucleósidos del medio circundante. Esta proteína se clasifica como un transportador equilibrante (a diferencia de un transportador concentrativo) sensible a la inhibición por la nitrobenclitioinosina (NBMPR). Los transportadores de nucleósidos son necesarios para la síntesis de nucleótidos en células que carecen de vías de síntesis de novo de nucleósidos, y también son necesarios para la captación de nucleósidos citotóxicos utilizados en quimioterapias contra el cáncer y virus. Se han encontrado múltiples variantes de empalme alternativo que codifican la misma proteína para este gen. [Proporcionado por RefSeq, julio de 2008] Función: Media tanto la entrada como la salida de nucleósidos a través de la membrana (transportador equilibrante). Es sensible (ES) a bajas concentraciones del inhibidor ribósido de nitrobenclilmercaptopurina (NBMPR) y es independiente del sodio. Presenta mayor afinidad por la adenosina. Es inhibido por dipiridamol y dilazep (fármacos quimioterapéuticos anticancerígenos). PTM: Glicosilado. Similitud: Pertenece a la familia de transportadores SLC29A. Especificidad tisular: Se expresa en corazón, cerebro, glándula mamaria, eritrocitos y placenta, así como en hígado y bazo fetales.

## Área de Investigación

-

## Datos de Imagen



Análisis de transferencia Western de lisados de células MDA-MB-435, utilizando el anticuerpo ENT1.

Análisis de Western blot de extractos de células Jurkat, K562, NIH-3T3, utilizando el anticuerpo policlonal ENT1. El anticuerpo se diluyó a 1:2000. El anticuerpo secundario se diluyó a 1:20000.

