

Nombre del Producto: Anticuerpo policlonal de conejo anti-enolasa**Nº de Catálogo: APRab10476**

Solo para uso en investigación.

Resumen

Descripción	Anticuerpo policlonal de conejo
Huésped	Conejo
Aplicación	WB,IHC,ICC/IF,ELISA
Reactividad	Humano, Ratón, Rata
Conjugación	No conjugado
Modificación	Sin modificar
Isotipo	IgG
Clonalidad	Policlonal
Formato	Líquido
Concentración	1 mg/ml
Almacenamiento	Hacer alícuotas y almacenar a -20°C (válido por 12 meses). Evitar ciclos de congelación/descongelación.
Envío	Bolsas de hielo
Tampon	Líquido en PBS que contiene 50% de glicerol, 0,5% de proteína protectora y 0,02% de conservante de nuevo tipo N.
Purificación	Purificación por afinidad

Aplicación

Relación de Dilución	WB 1:500-1:2000,IHC 1:100-1:300,ICC/IF 1:200-1:1000,ELISA 1:5000-1:20000
Peso Molecular	47kDa

Información del Antígeno

Nombre del Gen	ENO2
Nombres Alternativos	ENO2; Gamma-enolase; 2-phospho-D-glycerate hydro-lyase; Enolase 2; Neural enolase; Neuron-specific enolase; NSE
ID del Gen	2026.0
ID SwissProt	P09104
Inmunógeno	El antisuero se elaboró contra un péptido sintetizado derivado de la NSE humana. Rango de AA: 371-420.

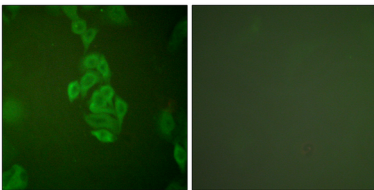
Antecedentes

Enolasa 2 (ENO2) Homo sapiens. Este gen codifica una de las tres isoenzimas de la enolasa presentes en los mamíferos. Esta isoenzima, un homodímero, se encuentra en neuronas maduras y células de origen neuronal. Durante el desarrollo de ratas y primates, se produce un cambio de alfa enolasa a gamma enolasa en el tejido neural. [Proporcionado por RefSeq, jul. de 2008], actividad catalítica: 2-fosfo-D-glicerato = fosfoenolpiruvato + H₂O, cofactor: magnesio. Necesario para la catálisis y la estabilización del dímero, etapa de desarrollo: durante la ontogénesis, se produce una transición del homodímero alfa/alfa al heterodímero alfa/beta en las células musculares estriadas y al heterodímero alfa/gamma en las células nerviosas, función: posee propiedades neurotróficas y neuroprotectoras en un amplio espectro de neuronas del sistema nervioso central (SNC). Se une, de manera dependiente del calcio, a las neuronas neocorticales cultivadas y promueve la supervivencia celular, inducción: Los niveles de ENO2 aumentan drásticamente en accidentes cardiovasculares, traumatismos cerebrales, tumores cerebrales y enfermedad de Creutzfeldt-Jacob, vía: degradación de carbohidratos; glucólisis; piruvato de D-gliceraldehído 3-fosfato: paso 4/5, similitud: pertenece a la familia de las enolasas, ubicación subcelular: puede translocarse a la membrana plasmática en forma homodímera (alfa/alfa) o heterodímera (alfa/gamma), subunidad: la enolasa de los mamíferos está compuesta por 3 subunidades de isoenzima, alfa, beta y gamma, que pueden formar homodímeros o heterodímeros que son específicos del tipo de célula y del desarrollo, especificidad tisular: el homodímero alfa/alfa se expresa en el embrión y en la mayoría de los tejidos adultos. El heterodímero alfa/beta y el homodímero beta/beta se encuentran en el músculo estriado, y el heterodímero alfa/gamma y el homodímero gamma/gamma en las neuronas.

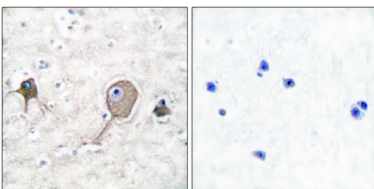
Área de Investigación

Glucólisis / gluconeogénesis; degradación del ARN;

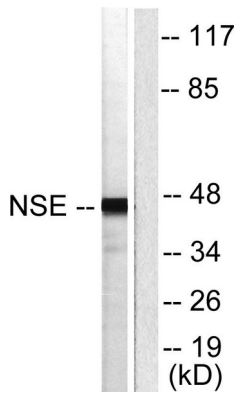
Datos de Imagen



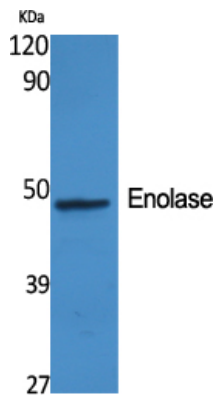
Análisis de inmunofluorescencia de células A549 con el anticuerpo NSE. La imagen de la derecha muestra el péptido sintetizado.



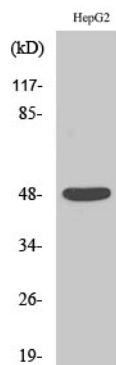
Análisis inmunohistoquímico de tejido cerebral humano incluido en parafina, utilizando el anticuerpo NSE. La imagen de la derecha muestra el péptido sintetizado.



Análisis de inmunotransferencia de lisados de células HepG2, utilizando el anticuerpo NSE. El carril derecho está bloqueado con el péptido sintetizado.



Análisis Western Blot de varias células utilizando el anticuerpo policlonal Enolasa diluido a 1:2000



Análisis Western Blot de células HepG2 utilizando anticuerpo policlonal enolasa diluido a 1:2000