

Nombre del Producto: Anticuerpo policlonal de conejo contra la endofilina B2**Nº de Catálogo: APRab10466**

Solo para uso en investigación.

Resumen

Descripción	Anticuerpo policlonal de conejo
Huésped	Conejo
Aplicación	WB,IHC,ICC/IF,ELISA
Reactividad	Humano, Ratón, Rata, Mono
Conjugación	No conjugado
Modificación	Sin modificar
Isotipo	IgG
Clonalidad	Policlonal
Formato	Líquido
Concentración	1 mg/ml
Almacenamiento	Hacer alícuotas y almacenar a -20°C (válido por 12 meses). Evitar ciclos de congelación/descongelación.
Envío	Bolsas de hielo
Tampon	Líquido en PBS que contiene 50% de glicerol, 0,5% de proteína protectora y 0,02% de conservante de nuevo tipo N.
Purificación	Purificación por afinidad

Aplicación

Relación de Dilución	WB 1:500-1:2000,IHC 1:100-1:300,ICC/IF 1:50-1:200,ELISA 1:20000-1:40000
Peso Molecular	48kDa

Información del Antígeno

Nombre del Gen	SH3GLB2
Nombres Alternativos	SH3GLB2; KIAA1848; PP578; Endophilin-B2; SH3 domain-containing GRB2-like protein B2
ID del Gen	56904.0
ID SwissProt	Q9NR46
Inmunógeno	El antisuero se produjo contra el péptido sintetizado derivado de SH3GLB2 humano. Rango de AA: 131-180.

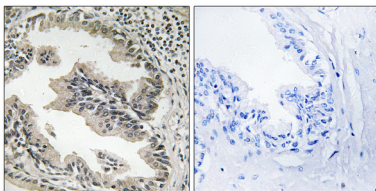
Antecedentes

Similitud: Pertenece a la familia de las endofilinas.,Similitud: Contiene 1 dominio BAR.,Similitud: Contiene 1 dominio SH3.,Subunidad: Homodímero y heterodímero con SH3GLB1.,Especificidad tisular: Detectado en músculo esquelético, adipocito, cerebro, pulmón, colon y glándula mamaria.,Similitud: Pertenece a la familia de las endofilinas.,Similitud: Contiene 1 dominio BAR.,Similitud: Contiene 1 dominio SH3.,Subunidad: Homodímero y heterodímero con SH3GLB1.,Especificidad tisular: Detectado en músculo esquelético, adipocito, cerebro, pulmón, colon y glándula mamaria.

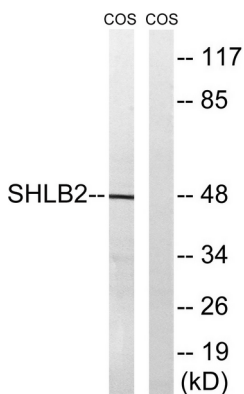
Área de Investigación

Endocitosis;

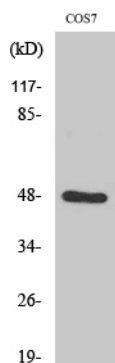
Datos de Imagen



Análisis inmunohistoquímico de tejido de carcinoma de próstata humano incluido en parafina, utilizando el anticuerpo SH3GLB2. La imagen de la derecha está bloqueada con el péptido sintetizado.



Análisis de inmunotransferencia de lisados de células COS7, utilizando el anticuerpo SH3GLB2. El carril derecho está bloqueado con el péptido sintetizado.



Análisis Western Blot de varias células utilizando el anticuerpo policlonal Endophilin B2 diluido a 1:1000