

Nombre del Producto: Anticuerpo policlonal de conejo Endo G-L1**Nº de Catálogo: APRab10460**

Solo para uso en investigación.

Resumen

Descripción	Anticuerpo policlonal de conejo
Huésped	Conejo
Aplicación	WB,ELISA
Reactividad	Humano, Rata, Ratón
Conjugación	No conjugado
Modificación	Sin modificar
Isotipo	IgG
Clonalidad	Policlonal
Formato	Líquido
Concentración	1 mg/ml
Almacenamiento	Hacer alícuotas y almacenar a -20°C (válido por 12 meses). Evitar ciclos de congelación/descongelación.
Envío	Bolsas de hielo
Tampon	Líquido en PBS que contiene 50% de glicerol, 0,5% de proteína protectora y 0,02% de conservante de nuevo tipo N.
Purificación	Purificación por afinidad

Aplicación

Relación de Dilución	WB 1:500-1:2000,ELISA 1:20000-1:40000
Peso Molecular	41kDa

Información del Antígeno

Nombre del Gen	EXOG
Nombres Alternativos	EXOG; ENDOGL1; ENDOGL2; ENGL; Nuclease EXOG; mitochondrial; Endonuclease G-like 1; Endo G-like 1
ID del Gen	9941.0
ID SwissProt	Q9Y2C4
Inmunógeno	El antisuero se produjo contra el péptido sintetizado derivado del ENDOGL1 humano. Rango de AA: 171-220.

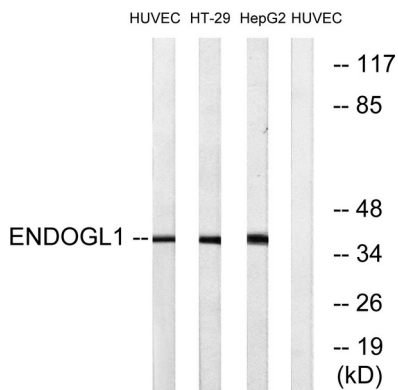
Antecedentes

Este gen codifica una endo/exonucleasa con actividad exonucleasa 5'-3'. La enzima codificada cataliza la hidrólisis de los enlaces éster en el extremo 5' de una cadena de ácido nucleico. Esta enzima se localiza en la mitocondria y podría participar en la muerte celular programada. Se han descrito variantes de transcripción con empalme alternativo. Existe un pseudogén en el cromosoma 18. [Proporcionado por RefSeq, febrero de 2009], cofactor: cationes metálicos divalentes., función: endo/exonucleasa con actividad de corte hacia el ADN superenrollado, preferencia por el ADN monocatenario y actividad exonucleasa 5'-3'., varios: el sitio activo contiene un catión metálico divalente hidratado que solo tiene una interacción directa con la proteína; Todas las demás interacciones se realizan a través de moléculas de agua. Similitud: Pertenece a la familia de endonucleasas no específicas de ADN/ARN. Subunidad: Homodímero. Especificidad tisular: Ubicuo.

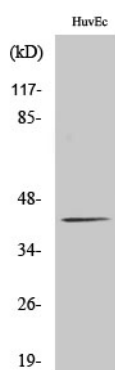
Área de Investigación

Inhibición de la apoptosis; Apoptosis mitocondrial; Descripción general de la apoptosis;

Datos de Imagen



Análisis de Western blot de lisados de células HUVEC, HT-29 y HepG2, utilizando el anticuerpo ENDOGL1. El carril derecho está bloqueado con el péptido sintetizado.



Análisis Western Blot de varias células utilizando el anticuerpo policlonal Endo G-L1