

## Nombre del Producto: Anticuerpo policlonal de conejo contra la encefalopsina

### Nº de Catálogo: APRab10457

Solo para uso en investigación.

## Resumen

<b>Descripción</b>	Anticuerpo policlonal de conejo
<b>Huésped</b>	Conejo
<b>Aplicación</b>	WB,IHC,ICC/IF,ELISA
<b>Reactividad</b>	Humano, Ratón
<b>Conjugación</b>	No conjugado
<b>Modificación</b>	Sin modificar
<b>Isotipo</b>	IgG
<b>Clonalidad</b>	Policlonal
<b>Formato</b>	Líquido
<b>Concentración</b>	1 mg/ml
<b>Almacenamiento</b>	Hacer alícuotas y almacenar a -20°C (válido por 12 meses). Evitar ciclos de congelación/descongelación.
<b>Envío</b>	Bolsas de hielo
<b>Tampon</b>	Líquido en PBS que contiene 50% de glicerol, 0,5% de proteína protectora y 0,02% de conservante de nuevo tipo N.
<b>Purificación</b>	Purificación por afinidad

## Aplicación

<b>Relación de Dilución</b>	WB 1:500-1:2000,IHC 1:100-1:300,ICC/IF 1:200-1:1000,ELISA 1:5000-1:10000
<b>Peso Molecular</b>	45kDa

## Información del Antígeno

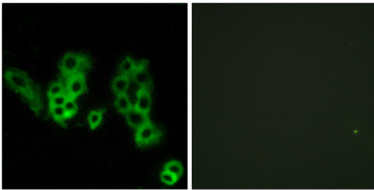
<b>Nombre del Gen</b>	OPN3
<b>Nombres Alternativos</b>	OPN3; ECPN; Opsin-3; Encephalopsin; Panopsin
<b>ID del Gen</b>	23596.0
<b>ID SwissProt</b>	Q9H1Y3
<b>Inmunógeno</b>	El antisuero se elaboró contra un péptido sintetizado derivado de la encefalopsina humana. Rango de AA: 161-210.

## Antecedentes

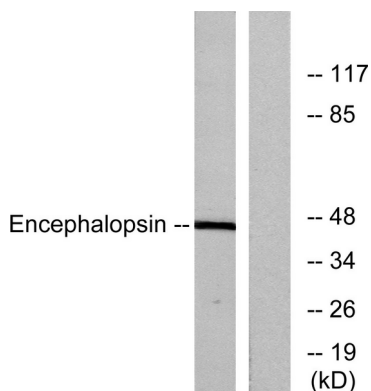
Las opsinas pertenecen a la superfamilia de receptores acoplados a la proteína de unión al nucleótido de guanina (proteína G). Además de las opsinas visuales, los mamíferos poseen varias opsinas fotorreceptoras no visuales que se expresan en tejidos extraoculares. Este gen, la opsina 3, se expresa con intensidad en el cerebro y los testículos, y con una expresión débil en el hígado, la placenta, el corazón, los pulmones, el músculo esquelético, el riñón y el páncreas. El gen también puede expresarse en la retina. La proteína presenta las características típicas de una opsina fotorreceptora. [Proporcionado por RefSeq, julio de 2008], Función: Puede desempeñar un papel en la fotorrecepción encefálica. Similitud: Pertenece a la familia del receptor acoplado a la proteína G 1. Subfamilia de las opsinas. Especificidad tisular: Se expresa con intensidad en el cerebro. Se expresa con intensidad en el área preóptica y el núcleo paraventricular del hipotálamo. Muestra una expresión altamente modelada en otras regiones del cerebro, enriqueciéndose en regiones seleccionadas de la corteza cerebral, células de Purkinje cerebelosas, un subconjunto de neuronas estriatales, núcleos talámicos seleccionados y un subconjunto de interneuronas en el asta ventral de la médula espinal.

## Área de Investigación

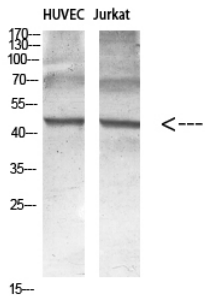
### Datos de Imagen



Análisis de inmunofluorescencia de células MCF7 con anticuerpo anti-encefalopsina. La imagen de la derecha muestra el péptido sintetizado.



Análisis de inmunotransferencia de lisados de cerebro de ratón, utilizando anticuerpos anti-encefalopsina. El carril derecho está bloqueado con el péptido sintetizado.



Análisis de inmunotransferencia de lisados celulares. El anticuerpo se diluyó a 1:1000. El anticuerpo secundario se diluyó a 1:20000.