

**Nombre del Producto: Anticuerpo policlonal de conejo ENaC $\delta$** **Nº de Catálogo: APRab10455**

Solo para uso en investigación.

**Resumen**

<b>Descripción</b>	Anticuerpo policlonal de conejo
<b>Huésped</b>	Conejo
<b>Aplicación</b>	WB,ICC/IF,ELISA
<b>Reactividad</b>	Humano, Rata, Ratón
<b>Conjugación</b>	No conjugado
<b>Modificación</b>	Sin modificar
<b>Isotipo</b>	IgG
<b>Clonalidad</b>	Policlonal
<b>Formato</b>	Líquido
<b>Concentración</b>	1 mg/ml
<b>Almacenamiento</b>	Hacer alícuotas y almacenar a -20°C (válido por 12 meses). Evitar ciclos de congelación/descongelación.
<b>Envío</b>	Bolsas de hielo
<b>Tampon</b>	Líquido en PBS que contiene 50% de glicerol, 0,5% de proteína protectora y 0,02% de conservante de nuevo tipo N.
<b>Purificación</b>	Purificación por afinidad

**Aplicación**

<b>Relación de Dilución</b>	WB 1:500-1:2000,ICC/IF 1:200-1:1000,ELISA 1:10000-1:20000
<b>Peso Molecular</b>	70kDa

**Información del Antígeno**

<b>Nombre del Gen</b>	SCNN1D SCNN1D; DNACH; Amiloride-sensitive sodium channel subunit delta; Delta-NaCH;
<b>Nombres Alternativos</b>	Epithelial Na(+) channel subunit delta; Delta-ENaC; ENaCD; Nonvoltage-gated sodium channel 1 subunit delta; SCNED
<b>ID del Gen</b>	6339.0
<b>ID SwissProt</b>	P51172
<b>Inmunógeno</b>	El antisuero se produjo contra el péptido sintetizado derivado del SCNN1D humano. Rango de AA: 411-460.

## Antecedentes

**Función:** Canal iónico permeable al sodio, no sensible al voltaje, inhibido por el diurético amilorida. Media la electrodifusión del sodio luminal (y agua, que se transmite osmóticamente) a través de la membrana apical de las células epiteliales. Controla la reabsorción de sodio en riñones, colon, pulmones y glándulas sudoríparas. También participa en la percepción del gusto.

**Similitud:** Pertenece a la familia de canales de sodio sensibles a la amilorida.

**Subunidad:** Heterotetrámero de dos subunidades alfa, una beta y una gamma. Una subunidad delta puede reemplazar a la subunidad alfa.

**Función:** Canal iónico permeable al sodio, no sensible al voltaje, inhibido por el diurético amilorida. Media la electrodifusión del sodio luminal (y agua, que se transmite osmóticamente) a través de la membrana apical de las células epiteliales. Controla la reabsorción de sodio en riñones, colon, pulmones y glándulas sudoríparas. También influye en la percepción del gusto.

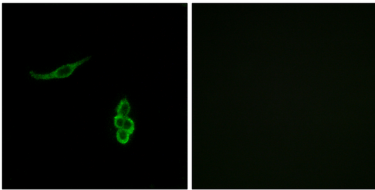
**Similitud:** Pertenece a la familia de canales de sodio sensibles a la amilorida.

**Subunidad:** Heterotetrámero de dos subunidades alfa, una beta y una gamma. Una subunidad delta puede reemplazar a la subunidad alfa.

## Área de Investigación

-

## Datos de Imagen



Análisis de inmunofluorescencia de células A549 con el anticuerpo SCNN1D. La imagen de la derecha muestra el péptido sintetizado.