

Nombre del Producto: Anticuerpo policlonal de conejo ENA-78**Nº de Catálogo: APRab10452**

Solo para uso en investigación.

Resumen

Descripción	Anticuerpo policlonal de conejo
Huésped	Conejo
Aplicación	IHC,ICC/IF,ELISA
Reactividad	Humano, Rata, Ratón
Conjugación	No conjugado
Modificación	Sin modificar
Isotipo	IgG
Clonalidad	Policlonal
Formato	Líquido
Concentración	1 mg/ml
Almacenamiento	Hacer alícuotas y almacenar a -20°C (válido por 12 meses). Evitar ciclos de congelación/descongelación.
Envío	Bolsas de hielo
Tampon	Líquido en PBS que contiene 50% de glicerol, 0,5% de proteína protectora y 0,02% de conservante de nuevo tipo N.
Purificación	Purificación por afinidad

Aplicación

Relación de Dilución	IHC 1:50-1:200,ICC/IF 1:50-1:200,ELISA 1:10000-1:20000
Peso Molecular	-

Información del Antígeno

Nombre del Gen	CXCL5 ENA78 SCYB5 C-X-C motif chemokine 5 (ENA-78(1-78);Epithelial-derived neutrophil-activating protein
Nombres Alternativos	78;Neutrophil-activating peptide ENA-78;Small-inducible cytokine B5) [Cleaved into: ENA-78(8-78); ENA-78(9-78)]
ID del Gen	6374.0
ID SwissProt	P42830
Inmunógeno	Péptido sintético de proteína humana en rango AA: 65-114

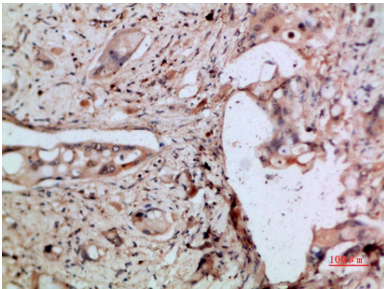
Antecedentes

Este gen codifica una proteína perteneciente a la subfamilia CXC de quimiocinas. Las quimiocinas, que reclutan y activan leucocitos, se clasifican según su función (inflamatoria u homeostática) o su estructura. Se propone que esta proteína se une al receptor 2 de quimiocinas acoplado a proteína G (motivo C-X-C) para reclutar neutrófilos, promover la angiogénesis y remodelar el tejido conectivo. Se cree que esta proteína participa en la proliferación, migración e invasión de células cancerosas. [Proporcionado por RefSeq, mayo de 2013] Función: Participa en la activación de neutrófilos. In vitro, ENA-78(8-78) y ENA-78(9-78) muestran una actividad quimiotáctica tres veces mayor para los granulocitos neutrófilos.,información en línea:Entrada CXCL5,PTM:Las formas procesadas N-terminales ENA-78(8-78) y ENA-78(9-78) se producen por escisión proteolítica después de la secreción de los monocitos de sangre periférica.,similitud:Pertenece a la familia de las alfa intercrinas (quimiocinas Cx).

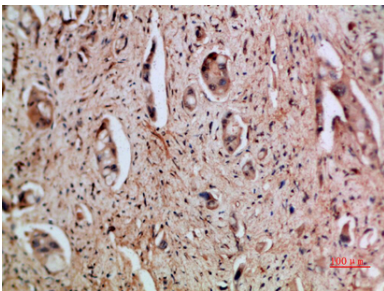
Área de Investigación

Interacción citocina-receptor de citocina; Quimiocina;

Datos de Imagen



Análisis inmunohistoquímico del anticuerpo contra el cáncer de páncreas humano incluido en parafina, diluido a 1:200



Análisis inmunohistoquímico del anticuerpo contra el cáncer de páncreas humano incluido en parafina, diluido a 1:200