
Nombre del Producto: Anticuerpo policlonal de conejo Emx1**Nº de Catálogo: APRab10450**

Solo para uso en investigación.

Resumen

Descripción	Anticuerpo policlonal de conejo
Huésped	Conejo
Aplicación	WB,ELISA
Reactividad	Humano, Ratón, Rata
Conjugación	No conjugado
Modificación	Sin modificar
Isotipo	IgG
Clonalidad	Policlonal
Formato	Líquido
Concentración	1 mg/ml
Almacenamiento	Hacer alícuotas y almacenar a -20°C (válido por 12 meses). Evitar ciclos de congelación/descongelación.
Envío	Bolsas de hielo
Tampon	Líquido en PBS que contiene 50% de glicerol, 0,5% de proteína protectora y 0,02% de conservante de nuevo tipo N.
Purificación	Purificación por afinidad

Aplicación

Relación de Dilución	WB 1:500-1:2000,ELISA 1:20000-1:40000
Peso Molecular	28kDa

Información del Antígeno

Nombre del Gen	EMX1
Nombres Alternativos	EMX1; Homeobox protein EMX1; Empty spiracles homolog 1; Empty spiracles-like protein 1
ID del Gen	2016.0
ID SwissProt	Q04741
Inmunógeno	El antisuero se produjo contra el péptido sintetizado derivado del EMX1 humano. Rango de AA: 181-230.

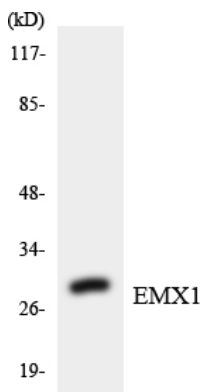
Antecedentes

Función: Factor de transcripción que, en cooperación con EMX2, actúa para generar el límite entre el techo y el archipalio en el cerebro en desarrollo. Puede funcionar en combinación con OTX1/2 para especificar el destino celular en el sistema nervioso central en desarrollo. **Similitud:** Pertenece a la familia de homeoboxes EMX. **Similitud:** Contiene un dominio de unión al ADN de la homeobox. **Especificidad tisular:** Corteza cerebral.

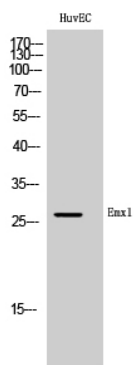
Área de Investigación

-

Datos de Imagen



Análisis de transferencia Western de los lisados de células Jurkat utilizando el anticuerpo EMX1.



Análisis Western Blot de células HuvEC usando el anticuerpo policlonal Emx1.