
Nombre del Producto: Anticuerpo policlonal de conejo EMR4**Nº de Catálogo: APRab10449**

Solo para uso en investigación.

Resumen

Descripción	Anticuerpo policlonal de conejo
Huésped	Conejo
Aplicación	WB,ICC/IF,ELISA
Reactividad	Humano, Mono
Conjugación	No conjugado
Modificación	Sin modificar
Isotipo	IgG
Clonalidad	Policlonal
Formato	Líquido
Concentración	1 mg/ml
Almacenamiento	Hacer alícuotas y almacenar a -20°C (válido por 12 meses). Evitar ciclos de congelación/descongelación.
Envío	Bolsas de hielo
Tampon	Líquido en PBS que contiene 50% de glicerol, 0,5% de proteína protectora y 0,02% de conservante de nuevo tipo N.
Purificación	Purificación por afinidad

Aplicación

Relación de Dilución	WB 1:500-1:2000,ICC/IF 1:200-1:1000,ELISA 1:10000-1:20000
Peso Molecular	55kDa

Información del Antígeno

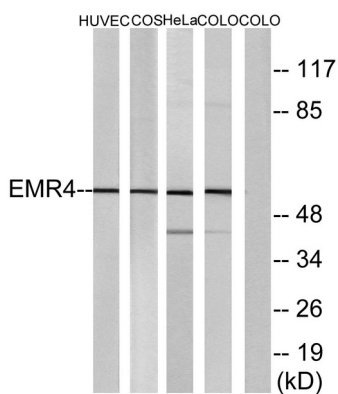
Nombre del Gen	EMR4P EMR4P; EMR4; GPR127; PGR16; Putative EGF-like module-containing mucin-like
Nombres Alternativos	hormone receptor-like 4; EGF-like module receptor 4; G-protein coupled receptor 127; G-protein coupled receptor PGR16
ID del Gen	326342.0
ID SwissProt	Q86SQ3
Inmunógeno	El antisuero se produjo contra el péptido sintetizado derivado del EMR4P humano. Rango de AA: 101-150.

Antecedentes

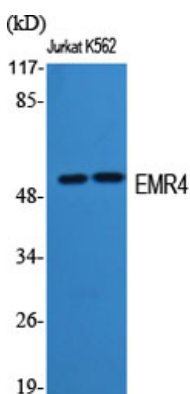
Este gen pertenece a la familia de genes del receptor EGF-TM7, que se cree que desempeña un papel en la adhesión y migración leucocítica. En otros vertebrados, incluidos los primates no humanos, este gen codifica una proteína que contiene dominios EGF N-terminales y un dominio transmembrana C-terminal. Sin embargo, la evidencia secuencial del gen humano indica que la delección de nucleótidos en la secuencia genómica provocaría un desplazamiento del marco de lectura y la terminación prematura de la traducción. Una proteína expresada por este gen sería soluble en lugar de expresarse en la superficie celular. Dado que no se ha detectado la proteína codificada, este gen podría representar un pseudogén transcrito. [Proporcionado por RefSeq, agosto de 2008]

Área de Investigación

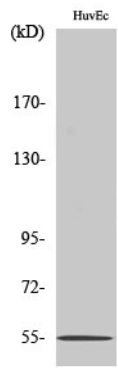
Datos de Imagen



Análisis de Western blot de lisados de células HUVEC, COS7, HeLa y COLO205, utilizando el anticuerpo EMR4. El carril derecho está bloqueado con el péptido sintetizado.



Análisis Western Blot de varias células utilizando el anticuerpo policlonal EMR4



Análisis Western Blot de células COLO205 utilizando el anticuerpo policlonal EMR4