

**Nombre del Producto: Anticuerpo policlonal de conejo EMR2****Nº de Catálogo: APRab10447**

Solo para uso en investigación.

**Resumen**

<b>Descripción</b>	Anticuerpo policlonal de conejo
<b>Huésped</b>	Conejo
<b>Aplicación</b>	WB,ICC/IF,ELISA
<b>Reactividad</b>	Humano
<b>Conjugación</b>	No conjugado
<b>Modificación</b>	Sin modificar
<b>Isotipo</b>	IgG
<b>Clonalidad</b>	Policlonal
<b>Formato</b>	Líquido
<b>Concentración</b>	1 mg/ml
<b>Almacenamiento</b>	Hacer alícuotas y almacenar a -20°C (válido por 12 meses). Evitar ciclos de congelación/descongelación.
<b>Envío</b>	Bolsas de hielo
<b>Tampon</b>	Líquido en PBS que contiene 50% de glicerol, 0,5% de proteína protectora y 0,02% de conservante de nuevo tipo N.
<b>Purificación</b>	Purificación por afinidad

**Aplicación**

<b>Relación de Dilución</b>	WB 1:500-1:2000,ICC/IF 1:200-1:1000,ELISA 1:10000-1:20000
<b>Peso Molecular</b>	85kDa

**Información del Antígeno**

<b>Nombre del Gen</b>	EMR2
<b>Nombres Alternativos</b>	EMR2; EGF-like module-containing mucin-like hormone receptor-like 2; EGF-like module receptor 2; CD antigen CD312
<b>ID del Gen</b>	30817.0
<b>ID SwissProt</b>	Q9UHX3
<b>Inmunógeno</b>	El antisuero se produjo contra el péptido sintetizado derivado del EMR2 humano. Rango de AA: 765-814.

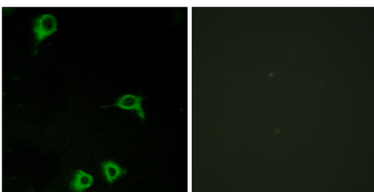
## Antecedentes

Este gen codifica un miembro de la subfamilia de receptores transmembrana de siete tramos (TM7) de clase B acoplados a proteína G. Estas proteínas se caracterizan por una región extracelular extendida con un número variable de dominios N-terminales similares al factor de crecimiento epidérmico acoplados a un dominio TM7 mediante un dominio espaciador similar a la mucina. La proteína codificada se expresa principalmente en células mieloides, donde promueve la adhesión intercelular mediante la interacción con cadenas de condroitín sulfato. Este gen se encuentra en un grupo de genes relacionados en el cromosoma 19. Se han observado variantes de transcripción con empalme alternativo que codifican múltiples isoformas para este gen. [Proporcionado por RefSeq, agosto de 2012], productos alternativos: Se producen varias isoformas. Parece existir una serie de isoformas que consisten en un número variable de dominios similares al factor de crecimiento epidérmico (EGF). Una forma soluble debido a un desplazamiento del marco de lectura que introdujo un codón de terminación inmediatamente antes de que se detectara también el primer dominio TM. Dominio: La unión al sulfato de condroitina está mediada por el cuarto dominio EGF. Dominio: El dominio GPS es necesario, pero no suficiente, para la escisión del receptor, que requiere todo el tallo extracelular. Función: Receptor probablemente involucrado en la fijación celular. PTM: Se escinde proteolíticamente en dos subunidades: una subunidad alfa extracelular y una subunidad de siete transmembrana. Similitud: Pertenece a la familia de receptores acoplados a proteína G 2, subfamilia LN-TM7. Similitud: Contiene un dominio GPS. Similitud: Contiene cinco dominios similares a EGF. Subunidad: Forma un heterodímero, que consiste en una gran región extracelular unida de forma no covalente a una fracción de siete transmembrana. Interactúa con el sulfato de condroitina. Especificidad tisular: La expresión se limita a las células mieloides. La mayor expresión se encontró en leucocitos de sangre periférica, seguidos del bazo y los ganglios linfáticos, con niveles intermedios a bajos en el timo, la médula ósea, el hígado fetal, la placenta y el pulmón, y sin expresión en corazón, cerebro, músculo esquelético, riñón ni páncreas. También se detectó expresión en líneas celulares de monocitos/macrófagos y Jurkat, pero no en otras líneas celulares analizadas.

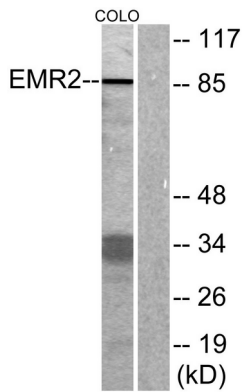
## Área de Investigación

-

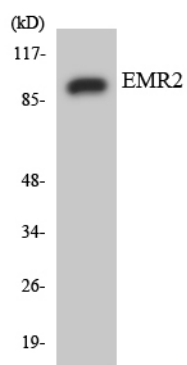
## Datos de Imagen



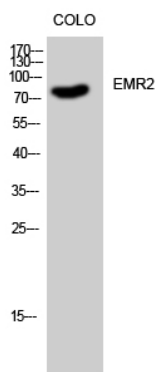
Análisis de inmunofluorescencia de células COS7 con el anticuerpo EMR2. La imagen de la derecha muestra el péptido sintetizado.



Análisis de inmunotransferencia de lisados de células COLO, utilizando el anticuerpo EMR2. El carril derecho está bloqueado con el péptido sintetizado.



Análisis de transferencia Western de los lisados de células HUVEC utilizando el anticuerpo EMR2.



Análisis Western Blot de células COLO utilizando el anticuerpo policlonal EMR2