

Nombre del Producto: Anticuerpo policlonal de conejo EMR1**Nº de Catálogo: APRab10446**

Solo para uso en investigación.

Resumen

Descripción	Anticuerpo policlonal de conejo
Huésped	Conejo
Aplicación	WB,ELISA
Reactividad	Humano, Rata, Ratón
Conjugación	No conjugado
Modificación	Sin modificar
Isotipo	IgG
Clonalidad	Policlonal
Formato	Líquido
Concentración	1 mg/ml
Almacenamiento	Hacer alícuotas y almacenar a -20°C (válido por 12 meses). Evitar ciclos de congelación/descongelación.
Envío	Bolsas de hielo
Tampon	Líquido en PBS que contiene 50% de glicerol, 0,5% de proteína protectora y 0,02% de conservante de nuevo tipo N.
Purificación	Purificación por afinidad

Aplicación

Relación de Dilución	WB 1:500-1:2000,ELISA 1:5000-1:10000
Peso Molecular	98kDa

Información del Antígeno

Nombre del Gen	EMR1
Nombres Alternativos	EMR1; TM7LN3; EGF-like module-containing mucin-like hormone receptor-like 1; EGF-like module receptor 1; EMR1 hormone receptor
ID del Gen	2015.0
ID SwissProt	Q14246
Inmunógeno	El antisuero se produjo contra el péptido sintetizado derivado del EMR1 humano. Rango AA: 818-867.

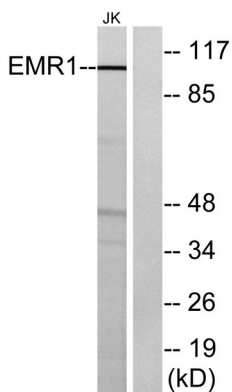
Antecedentes

Este gen codifica una proteína que posee un dominio similar a siete receptores hormonales transmembrana acoplados a la proteína G (receptores 7TM) en su extremo C-terminal. El extremo N-terminal de la proteína codificada posee seis módulos similares a EGF, separados de los segmentos transmembrana por un dominio rico en serina/treonina, una característica que recuerda a las glicoproteínas integrales de membrana, de un solo tramo, similares a la mucina y con propiedades adhesivas. Se han encontrado múltiples variantes de transcripción con empalme alternativo que codifican diferentes isoformas para este gen. [Proporcionado por RefSeq, enero de 2012], productos alternativos: Comentario: Parecen existir isoformas adicionales, función: Podría estar involucrado en interacciones intercelulares, similitud: Pertenece a la familia de receptores acoplados a la proteína G 2. Subfamilia LN-TM7., similitud: Contiene 1 dominio GPS., similitud: Contiene 6 dominios similares a EGF., especificidad tisular: Amplia expresión; niveles aumentados en células mononucleares de sangre periférica.

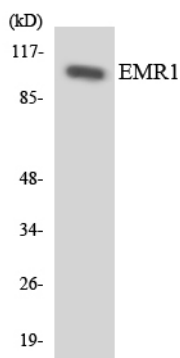
Área de Investigación

-

Datos de Imagen



Análisis de inmunotransferencia de lisados de células Jurkat con el anticuerpo EMR1. El carril derecho está bloqueado con el péptido sintetizado.



Análisis de transferencia Western de los lisados de células HUVEC utilizando el anticuerpo EMR1.

Análisis Western Blot de células Jurkat utilizando el anticuerpo policlonal EMR1

