

Nombre del Producto: Anticuerpo policlonal de conejo EMMPRIN**Nº de Catálogo: APRab10443**

Solo para uso en investigación.

Resumen

Descripción	Anticuerpo policlonal de conejo
Huésped	Conejo
Aplicación	WB,IHC,ICC/IF,ELISA
Reactividad	Humano, Ratón, Rata
Conjugación	No conjugado
Modificación	Sin modificar
Isotipo	IgG
Clonalidad	Policlonal
Formato	Líquido
Concentración	1 mg/ml
Almacenamiento	Hacer alícuotas y almacenar a -20°C (válido por 12 meses). Evitar ciclos de congelación/descongelación.
Envío	Bolsas de hielo
Tampon	Líquido en PBS que contiene 50% de glicerol, 0,5% de proteína protectora y 0,02% de conservante de nuevo tipo N.
Purificación	Purificación por afinidad

Aplicación

Relación de Dilución	WB 1:500-1:2000,IHC 1:100-1:300,ICC/IF 1:50-1:200,ELISA 1:5000-1:20000
Peso Molecular	50kDa

Información del Antígeno

Nombre del Gen	BSG
Nombres Alternativos	BSG; Basigin; 5F7; Collagenase stimulatory factor; Extracellular matrix metalloproteinase inducer; EMMPRIN; Leukocyte activation antigen M6; OK blood group antigen; Tumor cell-derived collagenase stimulatory factor; TCSF; CD antigen CD147
ID del Gen	682.0
ID SwissProt	P35613
Inmunógeno	El antisuero se produjo contra el péptido sintetizado derivado del CD147 humano. Rango de AA: 336-385.

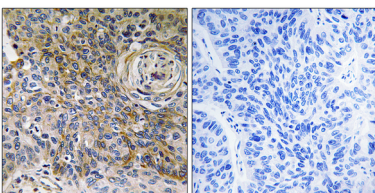
Antecedentes

La proteína codificada por este gen es una proteína de membrana plasmática importante en la espermatogénesis, la implantación embrionaria, la formación de redes neuronales y la progresión tumoral. Esta proteína codificada también pertenece a la superfamilia de las inmunoglobulinas. Se han encontrado múltiples variantes de transcripción que codifican diferentes isoformas para este gen. [proporcionado por RefSeq, jul. de 2008], función: Desempeña un papel fundamental en la espermatogénesis, la implantación embrionaria, la formación de redes neuronales y la progresión tumoral. Estimula a los fibroblastos adyacentes para que produzcan metaloproteinasas de matriz (MMPS). Puede dirigir los transportadores de monocarboxilato SLC16A1, SLC16A3 y SLC16A8 a las membranas plasmáticas del epitelio pigmentario de la retina y la retina neural. Parece ser un receptor para glicanos oligomanosídicos. In vitro, promueve el crecimiento de los procesos astrocíticos., inducción: Enriquecido en la superficie de las células tumorales. Regulado positivamente en gliomas. Sus niveles de expresión se correlacionan con el potencial maligno del tumor. Información en línea: Base de datos de mutaciones de genes de antígenos de grupo sanguíneo. PTM: N-glicosilado. Similitud: Contiene un dominio de tipo C2 similar a Ig (similar a inmunoglobulina). Similitud: Contiene un dominio de tipo V similar a Ig (similar a inmunoglobulina). Ubicación subcelular: Se colocaliza con SLC16A1 y SLC16A8 (por similitud). Identificado por espectrometría de masas en fracciones de melanosomas desde el estadio I hasta el estadio IV. Subunidad: Forma homooligómeros de forma cis-dependiente en la membrana plasmática. Forma un complejo con MMP1 en la superficie de la célula tumoral. Interactúa con SLC16A1 y SLC1A3; probablemente un dímero de BSG esté asociado con un dímero transportador de monocarboxilato. Interactúa con ATP1B2, MAG y L1CAM (por similitud). Interactúa con AJAP1., especificidad tisular: Presente sólo en el endotelio vascular en regiones no neoplásicas del cerebro, mientras que está presente en células tumorales pero no en vasos sanguíneos proliferantes en gliomas malignos.

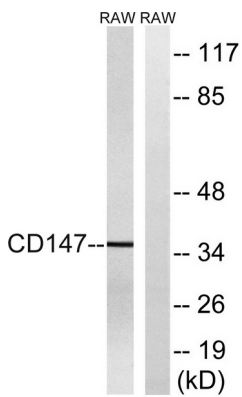
Área de Investigación

Inmunología

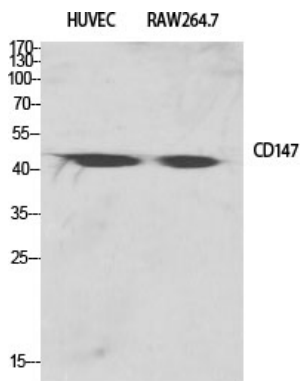
Datos de Imagen



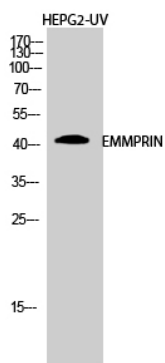
Análisis inmunohistoquímico de tejido de carcinoma mamario humano incluido en parafina, utilizando el anticuerpo CD147. La imagen de la derecha está bloqueada con el péptido sintetizado.



Análisis de inmunotransferencia de lisados de células RAW264.7, utilizando el anticuerpo CD147. El carril derecho está bloqueado con el péptido sintetizado.



Análisis Western Blot de varias células utilizando el anticuerpo policlonal EMMPRIN diluido a 1:2000



Análisis Western Blot de células HEPG2-UV utilizando el anticuerpo policlonal EMMPRIN diluido a 1:2000