

Nombre del Producto: Anticuerpo policlonal de conejo Eme1**Nº de Catálogo: APRab10437**

Solo para uso en investigación.

Resumen

Descripción	Anticuerpo policlonal de conejo
Huésped	Conejo
Aplicación	WB,ELISA
Reactividad	Humano, Rata, Ratón
Conjugación	No conjugado
Modificación	Sin modificar
Isotipo	IgG
Clonalidad	Policlonal
Formato	Líquido
Concentración	1 mg/ml
Almacenamiento	Hacer alícuotas y almacenar a -20°C (válido por 12 meses). Evitar ciclos de congelación/descongelación.
Envío	Bolsas de hielo
Tampon	Líquido en PBS que contiene 50% de glicerol, 0,5% de proteína protectora y 0,02% de conservante de nuevo tipo N.
Purificación	Purificación por afinidad

Aplicación

Relación de Dilución	WB 1:500-1:2000,ELISA 1:5000-1:10000
Peso Molecular	65kDa

Información del Antígeno

Nombre del Gen	EME1
Nombres Alternativos	EME1; MMS4; Crossover junction endonuclease EME1; MMS4 homolog; hMMS4
ID del Gen	146956.0
ID SwissProt	Q96AY2
Inmunógeno	Péptido sintetizado derivado de Eme1. en el rango AA: 250-330

Antecedentes

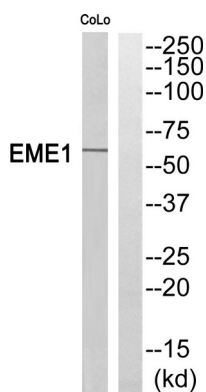
Este gen codifica una proteína que forma un complejo con la proteína 81 sensible a la radiación UV y sensible al

metilmetanosulfonato para formar un complejo endonucleasa. La proteína codificada interactúa con estructuras específicas del ADN, incluyendo uniones de Holliday con muescas, estructuras de aleta 3' y estructuras aberrantes de horquillas de replicación. Esta proteína podría participar en la reparación de daños en el ADN y en el mantenimiento de la estabilidad genómica. El empalme alternativo produce múltiples variantes de transcripción. [Proporcionado por RefSeq, octubre de 2009], cofactor: magnesio. Función: interactúa con MUS81 para formar una endonucleasa específica para la estructura del ADN con preferencia por sustratos de estructuras de ADN ramificadas con un extremo 5' en la muesca de la ramificación. Los sustratos típicos incluyen estructuras de aleta 3', horquillas de replicación y uniones de Holliday con muescas. Puede ser necesaria en la mitosis para el procesamiento de horquillas de replicación bloqueadas o colapsadas. Similitud: Pertenece a la familia EME1/MMS4. Ubicación subcelular: Se recluta en regiones con daño del ADN en células en fase S. Subunidad: Puede autoasociarse. Interactúa con MUS81. Interactúa con ERCC4 y FANCM.

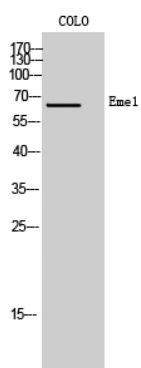
Área de Investigación

Recombinación homóloga;

Datos de Imagen



Análisis Western blot del anticuerpo EME1. El carril derecho está bloqueado por el péptido EME1.



Análisis Western Blot de células COLO usando el anticuerpo policlonal Eme1.