

**Nombre del Producto: Anticuerpo policlonal de conejo ELOVL4****Nº de Catálogo: APRab10425**

Solo para uso en investigación.

**Resumen**

<b>Descripción</b>	Anticuerpo policlonal de conejo
<b>Huésped</b>	Conejo
<b>Aplicación</b>	WB,ELISA
<b>Reactividad</b>	Humano, Ratón
<b>Conjugación</b>	No conjugado
<b>Modificación</b>	Sin modificar
<b>Isotipo</b>	IgG
<b>Clonalidad</b>	Policlonal
<b>Formato</b>	Líquido
<b>Concentración</b>	1 mg/ml
<b>Almacenamiento</b>	Hacer alícuotas y almacenar a -20°C (válido por 12 meses). Evitar ciclos de congelación/descongelación.
<b>Envío</b>	Bolsas de hielo
<b>Tampon</b>	Líquido en PBS que contiene 50% de glicerol, 0,5% de proteína protectora y 0,02% de conservante de nuevo tipo N.
<b>Purificación</b>	Purificación por afinidad

**Aplicación**

<b>Relación de Dilución</b>	WB 1:500-1:2000,ELISA 1:20000-1:40000
<b>Peso Molecular</b>	37kDa

**Información del Antígeno**

<b>Nombre del Gen</b>	ELOVL4
<b>Nombres Alternativos</b>	ELOVL4; Elongation of very long chain fatty acids protein 4; 3-keto acyl-CoA synthase
<b>ID del Gen</b>	6785.0
<b>ID SwissProt</b>	Q9GZR5
<b>Inmunógeno</b>	El antisuero se produjo contra el péptido sintetizado derivado del ELOVL4 humano. Rango de AA: 41-90.

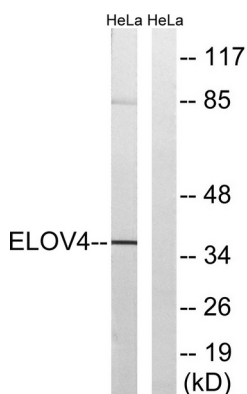
## Antecedentes

Este gen codifica una proteína unida a la membrana que pertenece a la familia ELO, proteínas que participan en la biosíntesis de ácidos grasos. En consonancia con la expresión de la proteína codificada en las células fotorreceptoras de la retina, las mutaciones y pequeñas deleciones en este gen se asocian con la distrofia macular tipo Stargardt (STGD3) y la distrofia macular tipo Stargardt autosómica dominante (ADMD), también conocida como degeneración macular atrófica autosómica dominante. [Proporcionado por RefSeq, julio de 2008], enfermedad: Los defectos en ELOVL4 son la causa de la distrofia macular autosómica dominante ligada al cromosoma 6 (ADMD) [MIM:600110]. Una forma de degeneración macular caracterizada por disminución de la agudeza visual, atrofia macular y extensas manchas en el fondo de ojo. Enfermedad: Los defectos en ELOVL4 son la causa de la enfermedad de Stargardt tipo 3 (STGD3) [MIM:600110]. La STGD es una de las causas más frecuentes de degeneración macular en la infancia. Se caracteriza por distrofia macular de inicio juvenil, curso rápidamente progresivo, alteraciones de la retina periférica y depósito subretiniano de material similar a la lipofuscina. La herencia de STGD3 es autosómica dominante. Dominio: El motivo di-lisina confiere localización en el retículo endoplasmático a las proteínas de membrana tipo I. Función: Participa en la biosíntesis de ácidos grasos de cadena muy larga. Parece representar un componente específico de los fotorreceptores del sistema de elongación de ácidos grasos que reside en el retículo endoplasmático. Podría estar implicado en la biosíntesis del ácido docosahexaenoico (DHA), que requiere el consumo dietético del ácido alfa-linolénico esencial y una serie subsiguiente de tres pasos de elongación. Podría estar involucrado en uno de estos tres pasos de elongación. Información en línea: Boletín Científico de Retina International. Similitud: Pertenece a la familia ELO. Especificidad tisular: Se expresa en la retina y, en un nivel mucho menor, en el cerebro.

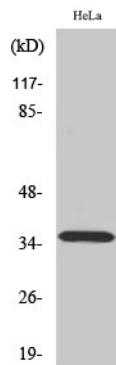
## Área de Investigación

-

## Datos de Imagen



Análisis de inmunotransferencia de lisados de células HeLa con el anticuerpo ELOVL4. El carril derecho está bloqueado con el péptido sintetizado.



Análisis Western Blot de varias células utilizando el anticuerpo policlonal ELOVL4 diluido a 1:1000