

Nombre del Producto: Anticuerpo policlonal de conejo ELL2**Nº de Catálogo: APRab10407**

Solo para uso en investigación.

Resumen

Descripción	Anticuerpo policlonal de conejo
Huésped	Conejo
Aplicación	IHC, ICC/IF, ELISA
Reactividad	Humano, Ratón
Conjugación	No conjugado
Modificación	Sin modificar
Isotipo	IgG
Clonalidad	Policlonal
Formato	Líquido
Concentración	1 mg/ml
Almacenamiento	Hacer alícuotas y almacenar a -20°C (válido por 12 meses). Evitar ciclos de congelación/descongelación.
Envío	Bolsas de hielo
Tampon	Líquido en PBS que contiene 50% de glicerol, 0,5% de proteína protectora y 0,02% de conservante de nuevo tipo N.
Purificación	Purificación por afinidad

Aplicación

Relación de Dilución	IHC 1:100-1:300, ICC/IF 1:50-1:200, ELISA 1:10000-1:20000
Peso Molecular	-

Información del Antígeno

Nombre del Gen	ELL2
Nombres Alternativos	ELL2; RNA polymerase II elongation factor ELL2
ID del Gen	22936.0
ID SwissProt	O00472
Inmunógeno	El antisuero se produjo contra el péptido sintetizado derivado de ELL2 humano. Rango de AA: 448-497.

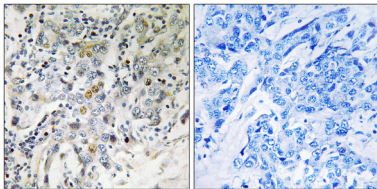
Antecedentes

Función: Factor de elongación que puede aumentar la tasa catalítica de la transcripción de la ARN polimerasa II al suprimir las pausas transitorias de la polimerasa en múltiples sitios a lo largo del ADN. Similitud: Pertenece a la familia ELL/occludina. Subunidad: Interactúa con EAF1 y EAF2. Función: Factor de elongación que puede aumentar la tasa catalítica de la transcripción de la ARN polimerasa II al suprimir las pausas transitorias de la polimerasa en múltiples sitios a lo largo del ADN. Similitud: Pertenece a la familia ELL/occludina. Subunidad: Interactúa con EAF1 y EAF2.

Área de Investigación

-

Datos de Imagen



Análisis inmunohistoquímico de tejido de carcinoma mamario humano incluido en parafina, utilizando el anticuerpo ELL2. La imagen de la derecha está bloqueada con el péptido sintetizado.