

**Nombre del Producto: Anticuerpo policlonal de conejo Elk-1****Nº de Catálogo: APRab10406**

Solo para uso en investigación.

**Resumen**

<b>Descripción</b>	Anticuerpo policlonal de conejo
<b>Huésped</b>	Conejo
<b>Aplicación</b>	WB,IHC,ICC/IF,ELISA
<b>Reactividad</b>	Humano, Ratón, Rata
<b>Conjugación</b>	No conjugado
<b>Modificación</b>	Sin modificar
<b>Isotipo</b>	IgG
<b>Clonalidad</b>	Policlonal
<b>Formato</b>	Líquido
<b>Concentración</b>	1 mg/ml
<b>Almacenamiento</b>	Hacer alícuotas y almacenar a -20°C (válido por 12 meses). Evitar ciclos de congelación/descongelación.
<b>Envío</b>	Bolsas de hielo
<b>Tampon</b>	Líquido en PBS que contiene 50% de glicerol, 0,5% de proteína protectora y 0,02% de conservante de nuevo tipo N.
<b>Purificación</b>	Purificación por afinidad

**Aplicación**

<b>Relación de Dilución</b>	WB 1:500-1:2000,IHC 1:100-1:300,ICC/IF 1:200-1:1000,ELISA 1:5000-1:10000
<b>Peso Molecular</b>	50kDa

**Información del Antígeno**

<b>Nombre del Gen</b>	ELK1
<b>Nombres Alternativos</b>	ELK1; ETS domain-containing protein Elk-1
<b>ID del Gen</b>	2002.0
<b>ID SwissProt</b>	P19419
<b>Inmunógeno</b>	El antisuero se elaboró contra el péptido sintetizado derivado del Elk1 humano. Rango de AA: 351-400.

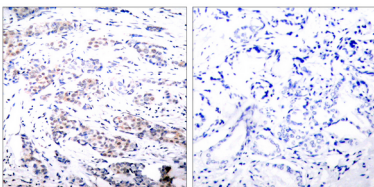
**Antecedentes**

Este gen pertenece a la familia Ets de factores de transcripción y a la subfamilia del factor complejo ternario (TCF). Las proteínas de la subfamilia TCF forman un complejo ternario al unirse al factor de respuesta sérica y al elemento de respuesta sérica en el promotor del protooncogén c-fos. La proteína codificada por este gen es una diana nuclear para la cascada de señalización ras-raf-MAPK. Este gen produce múltiples isoformas mediante el uso de codones de inicio de la traducción alternativos y por empalme alternativo. Se han identificado pseudogenes relacionados en los cromosomas 7 y 14. [proporcionado por RefSeq, marzo de 2012], función: Estimula la transcripción. Se une a secuencias de ADN ricas en purinas. Puede formar un complejo ternario con el factor de respuesta sérica y los motivos ETS y SRF del elemento de respuesta sérica fos., PTM: Bajo estimulación mitogénica, se fosforila en residuos de serina y treonina C-terminales por MAPK1. Ser-383 y Ser-389 son los sitios preferidos para MAPK1. In vitro, la fosforilación por MAPK1 potencia la formación de complejos ternarios con los factores de respuesta séricos SRE y SRF. La fosforilación conduce a la pérdida de la sumoilación y restaura la actividad del activador transcripcional. PTM: La sumoilación reprime la actividad del activador transcripcional, ya que resulta en el reclutamiento de HDAC2 a los promotores génicos diana, lo que disminuye la acetilación de histonas y la actividad del transactivador. También regula la retención nuclear. Similitud: Pertenece a la familia ETS. Similitud: Contiene un dominio de unión al ADN de ETS. Subunidad: Interactúa en su forma sumoilada con PIAS2/PIASX, lo que aumenta su actividad del activador transcripcional. Especificidad tisular: Pulmón y testículo.

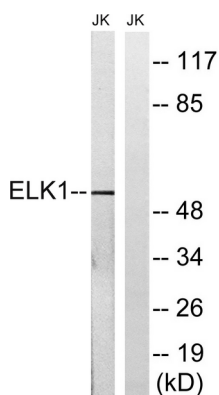
## Área de Investigación

MAPK\_ERK\_Crecimiento;MAPK\_G\_Proteína;ErbB\_HER;Adhesión focal;Receptor de insulina;GnRH;Enfermedades priónicas;Cáncer de endometrio;

## Datos de Imagen



Análisis inmunohistoquímico de tejido de carcinoma mamario humano incluido en parafina, utilizando el anticuerpo Elk1. La imagen de la derecha está bloqueada con el péptido sintetizado.



Análisis de inmunotransferencia de lisados de células JurKat con el anticuerpo Elk1. El carril derecho está bloqueado con el péptido sintetizado.

Análisis Western Blot de células HeLa utilizando el anticuerpo policlonal Elk-1.

