

Nombre del Producto: Anticuerpo policlonal de conejo Elf-5**Nº de Catálogo: APRab10403**

Solo para uso en investigación.

Resumen

| | |
|-----------------------|--|
| Descripción | Anticuerpo policlonal de conejo |
| Huésped | Conejo |
| Aplicación | WB,ICC/IF,ELISA |
| Reactividad | Humano, Ratón |
| Conjugación | No conjugado |
| Modificación | Sin modificar |
| Isotipo | IgG |
| Clonalidad | Policlonal |
| Formato | Líquido |
| Concentración | 1 mg/ml |
| Almacenamiento | Hacer alícuotas y almacenar a -20°C (válido por 12 meses). Evitar ciclos de congelación/descongelación. |
| Envío | Bolsas de hielo |
| Tampon | Líquido en PBS que contiene 50% de glicerol, 0,5% de proteína protectora y 0,02% de conservante de nuevo tipo N. |
| Purificación | Purificación por afinidad |

Aplicación

| | |
|-----------------------------|---|
| Relación de Dilución | WB 1:500-1:2000,ICC/IF 1:200-1:1000,ELISA 1:10000-1:20000 |
| Peso Molecular | 31kDa |

Información del Antígeno

| | |
|-----------------------------|--|
| Nombre del Gen | ELF5 |
| Nombres Alternativos | ELF5; ESE2; ETS-related transcription factor Elf-5; E74-like factor 5; Epithelium-restricted ESE-1-related Ets factor; Epithelium-specific Ets transcription factor 2; ESE-2 |
| ID del Gen | 2001.0 |
| ID SwissProt | Q9UKW6 |
| Inmunógeno | El antisuero se produjo contra el péptido sintetizado derivado del ELF5 humano. Rango de AA: 191-240. |

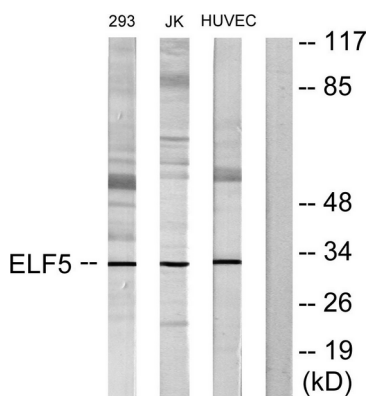
Antecedentes

La proteína codificada por este gen pertenece a una subclase específica del epitelio de la familia de factores de transcripción Ets. Además de regular las etapas posteriores de la diferenciación terminal de los queratinocitos, parece regular varios genes específicos del epitelio presentes en tejidos con epitelio glandular, como las glándulas salivales y la próstata. Presenta una afinidad muy baja por el ADN debido a su dominio regulador negativo en el extremo amino. Se han descrito varias variantes de transcripción con empalme alternativo que codifican diferentes isoformas para este gen. [Proporcionado por RefSeq, julio de 2011], dominio: El dominio PNT actúa como activador transcripcional., función: Activador transcripcional que puede desempeñar un papel en la regulación de las etapas posteriores de la diferenciación terminal de los queratinocitos. La isoforma 2 se une a secuencias de ADN que contienen la secuencia central de nucleótidos consenso GGA[AT]. Activa transcripcionalmente SPRR2A y los promotores PSP específicos de la glándula parótida. Similitud: Pertenece a la familia ETS. Similitud: Contiene un dominio de unión al ADN de ETS. Similitud: Contiene un dominio PNT (puntiagudo). Especificidad tisular: Se expresa exclusivamente en tejidos con alto contenido de células epiteliales. Altamente expresado en glándulas salivales, glándulas mamarias, riñón y próstata. Débilmente expresado en placenta y pulmón. La isoforma 1 y la isoforma 2 se expresan de forma diferencial en distintos tejidos. En el riñón, solo se expresó la isoforma 1, mientras que la próstata expresó ambas isoformas, con niveles más altos de la isoforma 2. La expresión aumenta durante la diferenciación de los queratinocitos. Varias líneas celulares de carcinoma epitelial mostraron ausencia de expresión.

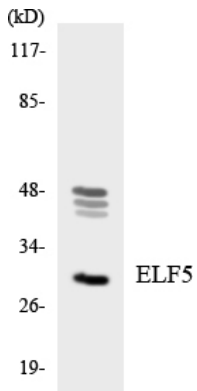
Área de Investigación

-

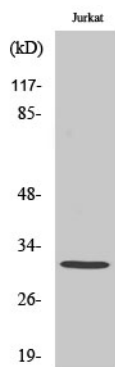
Datos de Imagen



Análisis de inmunotransferencia de lisados de células Jurkat, 293 y HUVEC, utilizando el anticuerpo ELF5. El carril derecho está bloqueado con el péptido sintetizado.



Análisis de transferencia Western de los lisados de células HT-29 utilizando el anticuerpo ELF5.



Análisis Western Blot de varias células utilizando el anticuerpo policlonal Elf-5.