

**Nombre del Producto: Anticuerpo policlonal de conejo eIF4E3****Nº de Catálogo: APRab10388**

Solo para uso en investigación.

**Resumen**

<b>Descripción</b>	Anticuerpo policlonal de conejo
<b>Huésped</b>	Conejo
<b>Aplicación</b>	WB,ELISA
<b>Reactividad</b>	Humano, Ratón, Rata
<b>Conjugación</b>	No conjugado
<b>Modificación</b>	Sin modificar
<b>Isotipo</b>	IgG
<b>Clonalidad</b>	Policlonal
<b>Formato</b>	Líquido
<b>Concentración</b>	1 mg/ml
<b>Almacenamiento</b>	Hacer alícuotas y almacenar a -20°C (válido por 12 meses). Evitar ciclos de congelación/descongelación.
<b>Envío</b>	Bolsas de hielo
<b>Tampon</b>	Líquido en PBS que contiene 50% de glicerol, 0,5% de proteína protectora y 0,02% de conservante de nuevo tipo N.
<b>Purificación</b>	Purificación por afinidad

**Aplicación**

<b>Relación de Dilución</b>	WB 1:500-1:2000,ELISA 1:5000-1:20000
<b>Peso Molecular</b>	24kDa

**Información del Antígeno**

<b>Nombre del Gen</b>	EIF4E3
<b>Nombres Alternativos</b>	EIF4E3; Eukaryotic translation initiation factor 4E type 3; eIF-4E type 3; eIF-4E3; eIF4E type 3; eIF4E-3
<b>ID del Gen</b>	317649.0
<b>ID SwissProt</b>	Q8N5X7
<b>Inmunógeno</b>	El antisuero se produjo contra el péptido sintetizado derivado del EIF4E3 humano. Rango de AA: 141-190.

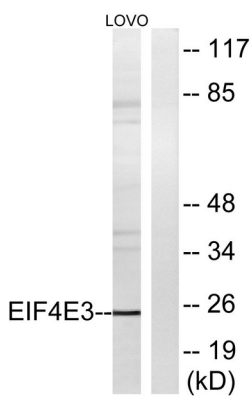
## Antecedentes

EIF4E3 pertenece a la familia EIF4E de factores de iniciación de la traducción que interactúan con la estructura de la tapa 5-prime del ARNm y lo reclutan al ribosoma (Joshi et al., 2004 [PubMed 15153109]). [Suministrado por OMIM, marzo de 2008], Función: Reconoce y se une a la tapa del ARNm que contiene 7-metilguanosina durante una etapa temprana del inicio de la síntesis de proteínas. Puede actuar como inhibidor de la actividad de EIF4E1. Similitud: Pertenece a la familia del factor de iniciación eucariota 4E. Subunidad: eIF4F es un complejo multisubunitario cuya composición varía según las condiciones ambientales externas e internas. Está compuesto por al menos eIF4A, eIF4E y eIF4G (por similitud). EIF4E3 interactúa con EIF4G1, pero no con EIF4EBP1, EIF4EBP2 y EIF4EBP3.

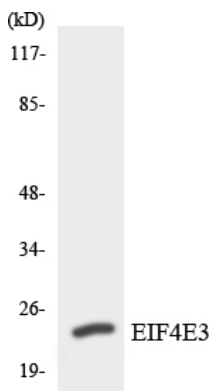
## Área de Investigación

-

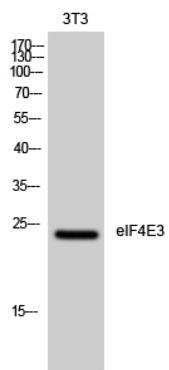
## Datos de Imagen



Análisis de inmunotransferencia de lisados de células LOVO con el anticuerpo EIF4E3. El carril derecho está bloqueado con el péptido sintetizado.



Análisis de transferencia Western de los lisados de células HepG2 utilizando el anticuerpo EIF4E3.



Análisis Western Blot de células 3T3 utilizando el anticuerpo policlonal eIF4E3 diluido a 1:1000