

**Nombre del Producto: Anticuerpo policlonal de conejo eIF2 $\beta$** **Nº de Catálogo: APRab10370**

Solo para uso en investigación.

**Resumen**

<b>Descripción</b>	Anticuerpo policlonal de conejo
<b>Huésped</b>	Conejo
<b>Aplicación</b>	WB,ELISA
<b>Reactividad</b>	Humano, Rata, Ratón
<b>Conjugación</b>	No conjugado
<b>Modificación</b>	Sin modificar
<b>Isotipo</b>	IgG
<b>Clonalidad</b>	Policlonal
<b>Formato</b>	Líquido
<b>Concentración</b>	1 mg/ml
<b>Almacenamiento</b>	Hacer alícuotas y almacenar a -20°C (válido por 12 meses). Evitar ciclos de congelación/descongelación.
<b>Envío</b>	Bolsas de hielo
<b>Tampon</b>	Líquido en PBS que contiene 50% de glicerol, 0,5% de proteína protectora y 0,02% de conservante de nuevo tipo N.
<b>Purificación</b>	Purificación por afinidad

**Aplicación**

<b>Relación de Dilución</b>	WB 1:500-1:2000,ELISA 1:10000-1:20000
<b>Peso Molecular</b>	40kDa

**Información del Antígeno**

<b>Nombre del Gen</b>	EIF2S2
<b>Nombres Alternativos</b>	EIF2S2; EIF2B; Eukaryotic translation initiation factor 2 subunit 2; Eukaryotic translation initiation factor 2 subunit beta; eIF-2-beta
<b>ID del Gen</b>	8894.0
<b>ID SwissProt</b>	P20042
<b>Inmunógeno</b>	El antisuero se produjo contra el péptido sintetizado derivado del EIF2S2 humano. Rango de AA: 61-110.

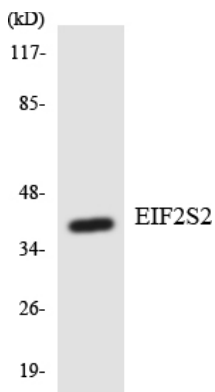
## Antecedentes

subunidad beta del factor 2 de iniciación de la traducción eucariota (EIF2S2) Homo sapiens El factor 2 de iniciación de la traducción eucariota (EIF-2) funciona en los primeros pasos de la síntesis de proteínas formando un complejo ternario con GTP y ARNt iniciador y uniéndose a una subunidad ribosomal 40S. EIF-2 está compuesto de tres subunidades, alfa, beta y gamma, con la proteína codificada por este gen representando la subunidad beta. La subunidad beta cataliza el intercambio de GDP por GTP, que recicla el complejo EIF-2 para otra ronda de iniciación. Se han encontrado múltiples variantes de transcripción que codifican diferentes isoformas para este gen. [proporcionado por RefSeq, octubre de 2015], función: eIF-2 funciona en los primeros pasos de la síntesis de proteínas formando un complejo ternario con GTP y ARNt iniciador. Este complejo se une a una subunidad ribosomal 40S, seguida de la unión del ARNm para formar un complejo de preiniciación 43S. La unión de la subunidad ribosomal 60S para formar el complejo de iniciación 80S está precedida por la hidrólisis del GTP unido a eIF-2 y la liberación de un complejo binario eIF-2-GDP. Para que eIF-2 se recicle y catalice otra ronda de iniciación, el GDP unido a eIF-2 debe intercambiarse con GTP mediante una reacción catalizada por eIF-2B. Similitud: Pertenece a la familia eIF-2-beta/eIF-5. Subunidad: Heterotrímero compuesto por una cadena alfa, una beta y una gamma. Componente de un complejo EIF2 compuesto al menos por CUGBP1, CALR, CALR3, EIF2S1, EIF2S2, HSP90B1 y HSPA5.

## Área de Investigación

Receptor de insulina

## Datos de Imagen



Análisis de transferencia Western de los lisados de células HT-29 utilizando el anticuerpo EIF2S2.