

**Nombre del Producto: Anticuerpo policlonal de conejo eIF2Bδ****Nº de Catálogo: APRab10367**

Solo para uso en investigación.

**Resumen**

<b>Descripción</b>	Anticuerpo policlonal de conejo
<b>Huésped</b>	Conejo
<b>Aplicación</b>	WB,ELISA
<b>Reactividad</b>	Humano, Ratón, Rata
<b>Conjugación</b>	No conjugado
<b>Modificación</b>	Sin modificar
<b>Isotipo</b>	IgG
<b>Clonalidad</b>	Policlonal
<b>Formato</b>	Líquido
<b>Concentración</b>	1 mg/ml
<b>Almacenamiento</b>	Hacer alícuotas y almacenar a -20°C (válido por 12 meses). Evitar ciclos de congelación/descongelación.
<b>Envío</b>	Bolsas de hielo
<b>Tampon</b>	Líquido en PBS que contiene 50% de glicerol, 0,5% de proteína protectora y 0,02% de conservante de nuevo tipo N.
<b>Purificación</b>	Purificación por afinidad

**Aplicación**

<b>Relación de Dilución</b>	WB 1:500-1:2000,ELISA 1:5000-1:10000
<b>Peso Molecular</b>	57kDa

**Información del Antígeno**

<b>Nombre del Gen</b>	EIF2B4
<b>Nombres Alternativos</b>	EIF2B4; EIF2BD; Translation initiation factor eIF-2B subunit delta; eIF-2B GDP-GTP exchange factor subunit delta
<b>ID del Gen</b>	8890.0
<b>ID SwissProt</b>	Q9UI10
<b>Inmunógeno</b>	El antisuero se produjo contra el péptido sintetizado derivado del EIF2B4 humano. Rango de AA: 226-275.

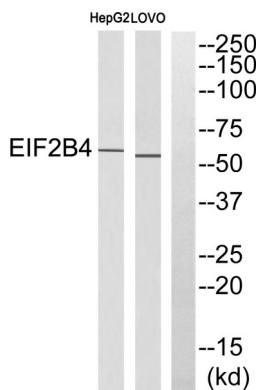
## Antecedentes

El factor de iniciación eucariota 2B (EIF2B), necesario para la síntesis proteica, es un factor de intercambio de GTP compuesto por cinco subunidades diferentes. La proteína codificada por este gen es la cuarta subunidad, o delta. Los defectos en este gen son causa de leucoencefalopatía con sustancia blanca evanescente (VWM) y ovarioleucodistrofia. Se han encontrado múltiples variantes de transcripción que codifican diferentes isoformas para este gen. [proporcionado por RefSeq, jul. de 2008], enfermedad: Los defectos en EIF2B4 son causa de leucodistrofia con sustancia blanca evanescente (VWM) [MIM:603896]. La VWM es una leucodistrofia que se presenta principalmente en niños. Los signos neurológicos incluyen ataxia cerebelosa progresiva, espasticidad, atrofia óptica inconstante y capacidades mentales relativamente preservadas. La enfermedad es crónica-progresiva con, en la mayoría de los individuos, episodios adicionales de rápido deterioro después de infecciones febriles o traumatismo craneoencefálico menor. Si bien el inicio en la infancia es la forma más común del trastorno, algunas formas graves se manifiestan al nacer. Una forma grave de inicio temprano, observada en las poblaciones Cree y Chippewayan de Quebec y Manitoba, se denomina leucoencefalopatía Cree. Las formas más leves pueden no manifestarse hasta la adolescencia o la edad adulta. Algunas mujeres con formas más leves de la enfermedad que sobreviven hasta la adolescencia presentan disfunción ovárica. Esta variante del trastorno se denomina ovarioleucodistrofia. Función: Cataliza el intercambio de GDP unido al factor de iniciación eucariota 2 por GTP. Similitud: Pertenece a la familia de subunidades alfa/beta/delta del EIF-2B. Subunidad: Complejo de cinco subunidades diferentes: alfa, beta, gamma, delta y épsilon.

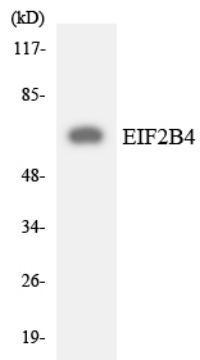
## Área de Investigación

-

## Datos de Imagen



Análisis de Western blot del anticuerpo EIF2B4. El carril derecho está bloqueado por el péptido EIF2B4.



Análisis de transferencia Western de los lisados de células HeLa utilizando el anticuerpo EIF2B4.