

Nombre del Producto: Anticuerpo policlonal de conejo Egr-3**Nº de Catálogo: APRab10348**

Solo para uso en investigación.

Resumen

Descripción	Anticuerpo policlonal de conejo
Huésped	Conejo
Aplicación	IHC, ICC/IF, ELISA
Reactividad	Humano, Ratón, Rata
Conjugación	No conjugado
Modificación	Sin modificar
Isotipo	IgG
Clonalidad	Policlonal
Formato	Líquido
Concentración	1 mg/ml
Almacenamiento	Hacer alícuotas y almacenar a -20°C (válido por 12 meses). Evitar ciclos de congelación/descongelación.
Envío	Bolsas de hielo
Tampon	Líquido en PBS que contiene 50% de glicerol, 0,5% de proteína protectora y 0,02% de conservante de nuevo tipo N.
Purificación	Purificación por afinidad

Aplicación

Relación de Dilución	IHC 1:100-1:300, ICC/IF 1:50-1:200, ELISA 1:5000-1:20000
Peso Molecular	-

Información del Antígeno

Nombre del Gen	EGR3
Nombres Alternativos	EGR3; PILOT; Early growth response protein 3; EGR-3; Zinc finger protein pilot
ID del Gen	1960.0
ID SwissProt	Q06889
Inmunógeno	El antisuero se produjo contra el péptido sintetizado derivado del EGR3 humano. Rango de AA: 338-387.

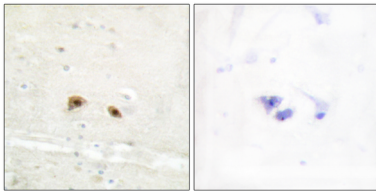
Antecedentes

Este gen codifica un regulador transcripcional perteneciente a la familia EGR de proteínas de dedo de zinc de tipo C2H2. Es un gen de respuesta al crecimiento inmediato-temprano, inducido por estimulación mitogénica. La proteína codificada por este gen participa en la regulación transcripcional de genes que controlan el ritmo biológico. También puede desempeñar un papel en una amplia variedad de procesos, como el desarrollo muscular, el desarrollo de linfocitos, el crecimiento y la migración de células endoteliales y el desarrollo neuronal. El empalme alternativo produce múltiples variantes de transcripción que codifican isoformas distintas. [Proporcionado por RefSeq, diciembre de 2010], Etapa de desarrollo: En linfocitos T, se expresa 20 minutos después de la activación. Función: Probablemente factor de transcripción involucrado en el desarrollo del huso muscular. Similitud: Pertenece a la familia de proteínas de dedo de zinc de tipo C2H2 de EGR. Similitud: Contiene 3 dedos de zinc de tipo C2H2.

Área de Investigación

-

Datos de Imagen



Análisis inmunohistoquímico de tejido cerebral humano incluido en parafina, utilizando el anticuerpo EGR3. La imagen de la derecha muestra el péptido sintetizado.