

---

**Nombre del Producto: Anticuerpo policlonal de conejo EGFL5****Nº de Catálogo: APRab10334**

Solo para uso en investigación.

**Resumen**

<b>Descripción</b>	Anticuerpo policlonal de conejo
<b>Huésped</b>	Conejo
<b>Aplicación</b>	WB,ELISA
<b>Reactividad</b>	Humano, Ratón, Rata
<b>Conjugación</b>	No conjugado
<b>Modificación</b>	Sin modificar
<b>Isotipo</b>	IgG
<b>Clonalidad</b>	Policlonal
<b>Formato</b>	Líquido
<b>Concentración</b>	1 mg/ml
<b>Almacenamiento</b>	Hacer alícuotas y almacenar a -20°C (válido por 12 meses). Evitar ciclos de congelación/descongelación.
<b>Envío</b>	Bolsas de hielo
<b>Tampon</b>	Líquido en PBS que contiene 50% de glicerol, 0,5% de proteína protectora y 0,02% de conservante de nuevo tipo N.
<b>Purificación</b>	Purificación por afinidad

**Aplicación**

<b>Relación de Dilución</b>	WB 1:500-1:2000,ELISA 1:20000-1:40000
<b>Peso Molecular</b>	63kDa

**Información del Antígeno**

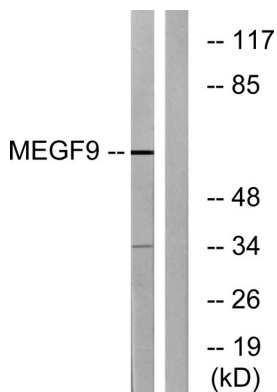
<b>Nombre del Gen</b>	MEGF9 MEGF9; EGFL5; KIAA0818; Multiple epidermal growth factor-like domains protein 9;
<b>Nombres Alternativos</b>	Multiple EGF-like domains protein 9; Epidermal growth factor-like protein 5; EGF-like protein 5
<b>ID del Gen</b>	1955.0
<b>ID SwissProt</b>	Q9H1U4
<b>Inmunógeno</b>	El antisuero se produjo contra el péptido sintetizado derivado del MEGF9 humano. Rango de AA: 383-432.

## Antecedentes

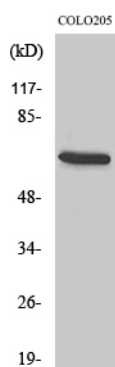
Precaución: No se sabe con certeza si Met-1 o Met-9 es el iniciador. Polimorfismo: El tramo de poli-Ala (posiciones 24 a 31) puede ser polimórfico y varía de 6 a 8 residuos de Ala. Secuencia Precaución: Retención de intrones. Similitud: Contiene 5 dominios similares a EGF de laminina. Precaución: No se sabe con certeza si Met-1 o Met-9 es el iniciador. Polimorfismo: El tramo de poli-Ala (posiciones 24 a 31) puede ser polimórfico y varía de 6 a 8 residuos de Ala. Secuencia Precaución: Retención de intrones. Similitud: Contiene 5 dominios similares a EGF de laminina.

## Área de Investigación

### Datos de Imagen



Análisis de inmunotransferencia de lisados de células COLO, utilizando el anticuerpo MEGF9. El carril derecho está bloqueado con el péptido sintetizado.



Análisis Western Blot de varias células utilizando el anticuerpo policlonal EGFL5 diluido a 1:500