

Nombre del Producto: Anticuerpo policlonal de conejo EGFL4**Nº de Catálogo: APRab10333**

Solo para uso en investigación.

Resumen

Descripción	Anticuerpo policlonal de conejo
Huésped	Conejo
Aplicación	WB,IHC,ICC/IF,ELISA
Reactividad	Humano, Rata, Ratón
Conjugación	No conjugado
Modificación	Sin modificar
Isotipo	IgG
Clonalidad	Policlonal
Formato	Líquido
Concentración	1 mg/ml
Almacenamiento	Hacer alícuotas y almacenar a -20°C (válido por 12 meses). Evitar ciclos de congelación/descongelación.
Envío	Bolsas de hielo
Tampon	Líquido en PBS que contiene 50% de glicerol, 0,5% de proteína protectora y 0,02% de conservante de nuevo tipo N.
Purificación	Purificación por afinidad

Aplicación

Relación de Dilución	WB 1:500-1:2000,IHC 1:100-1:300,ICC/IF 1:50-1:200,ELISA 1:10000-1:20000
Peso Molecular	255kDa

Información del Antígeno

Nombre del Gen	MEGF8 MEGF8; C19orf49; EGFL4; KIAA0817; Multiple epidermal growth factor-like domains
Nombres Alternativos	protein 8; Multiple EGF-like domains protein 8; Epidermal growth factor-like protein 4; EGF-like protein 4
ID del Gen	1954.0
ID SwissProt	Q7Z7M0
Inmunógeno	El antisuero se produjo contra el péptido sintetizado derivado del MEGF8 humano. Rango de AA: 1243-1292.

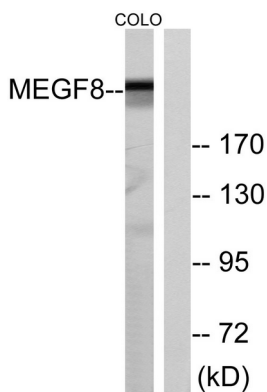
Antecedentes

La proteína codificada por este gen es una proteína de membrana de un solo paso tipo I, de función desconocida, que contiene varios dominios similares a EGF, repeticiones de Kelch y dominios PSI. Los defectos en este gen son causa del síndrome de Carpenter tipo 2. Se han encontrado dos variantes de transcripción que codifican diferentes isoformas para este gen. [Proporcionado por RefSeq, diciembre de 2012], similitud: Contiene 12 repeticiones de Kelch., similitud: Contiene 2 dominios CUB., similitud: Contiene 4 dominios similares a EGF de laminina., similitud: Contiene 5 dominios similares a EGF., similitud: Contiene 7 dominios PSI.

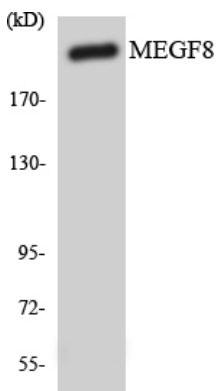
Área de Investigación

-

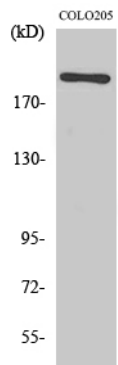
Datos de Imagen



Análisis de inmunotransferencia de lisados de células COLO, utilizando el anticuerpo MEGF8. El carril derecho está bloqueado con el péptido sintetizado.



Análisis de transferencia Western de los lisados de células COLO205 utilizando el anticuerpo MEGF8.



Análisis Western Blot de varias células utilizando el anticuerpo policlonal EGFL4