
Nombre del Producto: Anticuerpo policlonal de conejo EFP**Nº de Catálogo: APRab10327**

Solo para uso en investigación.

Resumen

Descripción	Anticuerpo policlonal de conejo
Huésped	Conejo
Aplicación	WB,IHC,ICC/IF,ELISA
Reactividad	Humano, Rata, Ratón
Conjugación	No conjugado
Modificación	Sin modificar
Isotipo	IgG
Clonalidad	Policlonal
Formato	Líquido
Concentración	1 mg/ml
Almacenamiento	Hacer alícuotas y almacenar a -20°C (válido por 12 meses). Evitar ciclos de congelación/descongelación.
Envío	Bolsas de hielo
Tampon	Líquido en PBS que contiene 50% de glicerol, 0,5% de proteína protectora y 0,02% de conservante de nuevo tipo N.
Purificación	Purificación por afinidad

Aplicación

Relación de Dilución	WB 1:500-1:2000,IHC 1:100-1:300,ICC/IF 1:50-1:200,ELISA 1:5000-1:20000
Peso Molecular	71kDa

Información del Antígeno

Nombre del Gen	TRIM25 TRIM25; EFP; RNF147; ZNF147; E3 ubiquitin/ISG15 ligase TRIM25; Estrogen-responsive
Nombres Alternativos	finger protein; RING finger protein 147; Tripartite motif-containing protein 25; Ubiquitin/ISG15-conjugating enzyme TRIM25; Zinc finger protein 147
ID del Gen	7706.0
ID SwissProt	Q14258
Inmunógeno	El antisuero se produjo contra el péptido sintetizado derivado del ZNF147 humano. Rango de AA: 201-250.

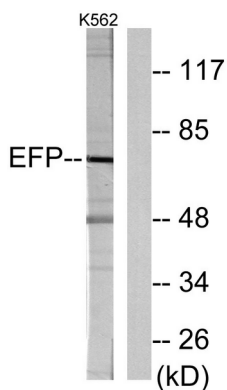
Antecedentes

La proteína codificada por este gen pertenece a la familia de los motivos tripartitos (TRIM). Este motivo incluye tres dominios de unión al zinc: un RING, un B-box tipo 1 y un B-box tipo 2, y una región de superenrollado. La proteína se localiza en el citoplasma. La presencia de posibles dominios de unión al ADN y de dimerización-transactivación sugiere que esta proteína podría actuar como factor de transcripción, similar a otros miembros de la familia TRIM. La expresión del gen aumenta en respuesta al estrógeno y se cree que media la acción del estrógeno en el cáncer de mama como gen de respuesta primaria. [Proporcionado por RefSeq, julio de 2008] Función: Media la acción del estrógeno en varios órganos diana. Similitud: Contiene un dominio B30.2/SPRY. Similitud: Contiene un dedo de zinc tipo RING. Especificidad tisular: Ubicuo.

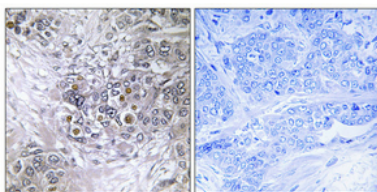
Área de Investigación

Receptor tipo RIG-I;

Datos de Imagen



Análisis de inmunotransferencia de lisados de células K562 con el anticuerpo ZNF147. El carril derecho está bloqueado con el péptido sintetizado.



Análisis inmunohistoquímico de cáncer de mama humano incluido en parafina. El anticuerpo se diluyó a 1:100 (4°C, durante la noche). Se utilizó Tris-EDTA a alta presión y temperatura, pH 8,0, para la recuperación del antígeno. El control negativo (derecha) obtenido del anticuerpo fue preabsorbido por el péptido inmunógeno.