

Nombre del Producto: Anticuerpo policlonal de conejo EF-1 β **Nº de Catálogo: APRab10317**

Solo para uso en investigación.

Resumen

Descripción	Anticuerpo policlonal de conejo
Huésped	Conejo
Aplicación	WB,ELISA
Reactividad	Humano, Ratón, Rata
Conjugación	No conjugado
Modificación	Sin modificar
Isotipo	IgG
Clonalidad	Policlonal
Formato	Líquido
Concentración	1 mg/ml
Almacenamiento	Hacer alícuotas y almacenar a -20°C (válido por 12 meses). Evitar ciclos de congelación/descongelación.
Envío	Bolsas de hielo
Tampon	Líquido en PBS que contiene 50% de glicerol, 0,5% de proteína protectora y 0,02% de conservante de nuevo tipo N.
Purificación	Purificación por afinidad

Aplicación

Relación de Dilución	WB 1:500-1:2000,ELISA 1:10000-1:20000
Peso Molecular	24kDa

Información del Antígeno

Nombre del Gen	EEF1B2
Nombres Alternativos	EEF1B2; EEF1B; EF1B; Elongation factor 1-beta; EF-1-beta
ID del Gen	1933.0
ID SwissProt	P24534
Inmunógeno	El antisuero se produjo contra el péptido sintetizado derivado del EF-1beta humano. Rango de AA: 83-132.

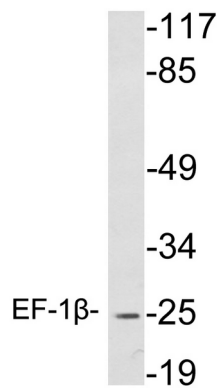
Antecedentes

Este gen codifica un factor de elongación de la traducción. Esta proteína es un factor de intercambio de nucleótidos de guanina que participa en la transferencia de ARNt aminoacilados al ribosoma. El empalme alternativo da lugar a tres variantes de transcripción que difieren únicamente en el UTR 5'. [Proporcionado por RefSeq, julio de 2008] Función: EF-1-beta y EF-1-delta estimulan el intercambio de GDP unido a EF-1-alfa a GTP. PTM: La fosforilación afecta la tasa de intercambio de GDP/GTP. Similitud: Pertenece a la familia EF-1-beta/EF-1-delta. Similitud: Contiene un dominio C-terminal de GST. Subunidad: EF-1 se compone de 4 subunidades: alfa, beta, delta y gamma.

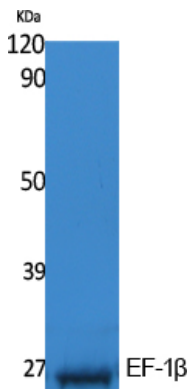
Área de Investigación

-

Datos de Imagen



Análisis de transferencia Western de lisados de células K562, utilizando el anticuerpo EF-1 β .



Análisis Western Blot de extractos de células K562, utilizando el anticuerpo policlonal EF-1 β . El anticuerpo secundario se diluyó a 1:20000.