

**Nombre del Producto: Anticuerpo policlonal de conejo EDG-6****Nº de Catálogo: APRab10302**

Solo para uso en investigación.

**Resumen**

<b>Descripción</b>	Anticuerpo policlonal de conejo
<b>Huésped</b>	Conejo
<b>Aplicación</b>	WB,ICC/IF,ELISA
<b>Reactividad</b>	Humano, Rata, Ratón
<b>Conjugación</b>	No conjugado
<b>Modificación</b>	Sin modificar
<b>Isotipo</b>	IgG
<b>Clonalidad</b>	Policlonal
<b>Formato</b>	Líquido
<b>Concentración</b>	1 mg/ml
<b>Almacenamiento</b>	Hacer alícuotas y almacenar a -20°C (válido por 12 meses). Evitar ciclos de congelación/descongelación.
<b>Envío</b>	Bolsas de hielo
<b>Tampon</b>	Líquido en PBS que contiene 50% de glicerol, 0,5% de proteína protectora y 0,02% de conservante de nuevo tipo N.
<b>Purificación</b>	Purificación por afinidad

**Aplicación**

<b>Relación de Dilución</b>	WB 1:500-1:2000,ICC/IF 1:200-1:1000,ELISA 1:5000-1:10000
<b>Peso Molecular</b>	41kDa

**Información del Antígeno**

<b>Nombre del Gen</b>	S1PR4 S1PR4; EDG6; Sphingosine 1-phosphate receptor 4; S1P receptor 4; S1P4; Endothelial
<b>Nombres Alternativos</b>	differentiation G-protein coupled receptor 6; Sphingosine 1-phosphate receptor Edg-6; S1P receptor Edg-6
<b>ID del Gen</b>	8698.0
<b>ID SwissProt</b>	O95977
<b>Inmunógeno</b>	El antisuero se produjo contra el péptido sintetizado derivado del EDG6 humano. Rango de AA: 211-260.

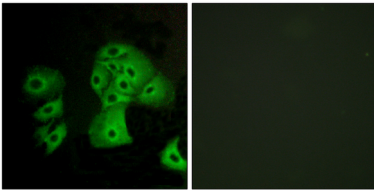
## Antecedentes

Este gen pertenece a la familia de genes del receptor de diferenciación endotelial acoplado a proteína G (EDG). Los receptores EDG se unen a lisofosfolípidos o lisoesfingolípidos como ligandos y participan en la señalización celular en diversos tipos celulares. Este gen del receptor EDG no tiene intrones y se expresa específicamente en el tejido linfoide. [Proporcionado por RefSeq, julio de 2008] Función: Receptor del lisoesfingolípidos esfingosina 1-fosfato (S1P). S1P es un lisofosfolípido bioactivo que produce diversos efectos fisiológicos en la mayoría de las células y tejidos. Puede participar en procesos de migración celular específicos de los linfocitos. Similitud: Pertenece a la familia del receptor 1 acoplado a proteína G. Especificidad tisular: Se expresa específicamente en tejido linfoide y hematopoyético fetal y adulto, así como en pulmón. Nivel considerable de expresión en el bazo de adultos y fetos, así como en leucocitos periféricos y pulmones adultos. Expresión menor en el timo, ganglios linfáticos, médula ósea y apéndice adultos, así como en el hígado, timo y pulmón fetales.

## Área de Investigación

Interacción ligando-receptor neuroactivo;

## Datos de Imagen



Análisis de inmunofluorescencia de células A549 con el anticuerpo EDG6. La imagen de la derecha muestra el péptido sintetizado.



Análisis Western Blot de varias células utilizando el anticuerpo policlonal EDG-6