

Nombre del Producto: Anticuerpo policlonal de conejo EDEM3**Nº de Catálogo: APRab10293**

Solo para uso en investigación.

Resumen

Descripción	Anticuerpo policlonal de conejo
Huésped	Conejo
Aplicación	WB,ELISA
Reactividad	Humano, Ratón
Conjugación	No conjugado
Modificación	Sin modificar
Isotipo	IgG
Clonalidad	Policlonal
Formato	Líquido
Concentración	1 mg/ml
Almacenamiento	Hacer alícuotas y almacenar a -20°C (válido por 12 meses). Evitar ciclos de congelación/descongelación.
Envío	Bolsas de hielo
Tampon	Líquido en PBS conteniendo 50% de glicerol, y 0,02% de conservante nuevo tipo N.
Purificación	Purificación por afinidad

Aplicación

Relación de Dilución	WB 1:500-1:2000,ELISA 1:5000-1:20000
Peso Molecular	102kDa

Información del Antígeno

Nombre del Gen	EDEM3 C1orf22
Nombres Alternativos	-
ID del Gen	80267.0
ID SwissProt	Q9BZQ6
Inmunógeno	Péptido sintetizado derivado de una región parcial de la proteína humana

Antecedentes

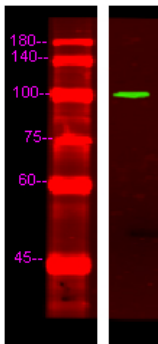
El control de calidad en el retículo endoplasmático (RE) garantiza que solo las proteínas correctamente plegadas se conserven en la célula mediante el reconocimiento y la degradación de proteínas mal plegadas o no ensambladas. EDEM3 pertenece a un

grupo de proteínas que aceleran la degradación de glucoproteínas mal plegadas en el RE (Hirao et al., 2006 [PubMed 16431915]). [Suministrado por OMIM, marzo de 2008], dominio: Contiene un dominio asociado a proteasas (PA) de función desconocida. Función: Participa en la degradación asociada al retículo endoplasmático (ERAD). Acelera la glucoproteína ERAD por los proteasomas. Este proceso depende del recorte de manosa de los N-glicanos. Parece tener actividad alfa 1,2-manosidasa.,PTM:N-glicosilado.,similitud:Pertenece a la familia de la glicosil hidrolasa 47.,similitud:Contiene 1 dominio PA (asociado a proteasa).

Área de Investigación

-

Datos de Imagen



Análisis Western Blot de la lisis de Hela, utilizando el anticuerpo primario a una dilución de 1:1000. El anticuerpo secundario se diluyó a 1:10000.