

**Nombre del Producto: Anticuerpo policlonal de conejo ECRG4****Nº de Catálogo: APRab10286**

Solo para uso en investigación.

**Resumen**

<b>Descripción</b>	Anticuerpo policlonal de conejo
<b>Huésped</b>	Conejo
<b>Aplicación</b>	IHC,ICC/IF,ELISA
<b>Reactividad</b>	Humano, Ratón
<b>Conjugación</b>	No conjugado
<b>Modificación</b>	Sin modificar
<b>Isotipo</b>	IgG
<b>Clonalidad</b>	Policlonal
<b>Formato</b>	Líquido
<b>Concentración</b>	1 mg/ml
<b>Almacenamiento</b>	Hacer alícuotas y almacenar a -20°C (válido por 12 meses). Evitar ciclos de congelación/descongelación.
<b>Envío</b>	Bolsas de hielo
<b>Tampon</b>	Líquido en PBS que contiene 50% de glicerol, 0,5% de proteína protectora y 0,02% de conservante de nuevo tipo N.
<b>Purificación</b>	Purificación por afinidad

**Aplicación**

<b>Relación de Dilución</b>	IHC 1:100-1:300,ICC/IF 1:200-1:1000,ELISA 1:10000-1:20000
<b>Peso Molecular</b>	-

**Información del Antígeno**

<b>Nombre del Gen</b>	C2orf40
<b>Nombres Alternativos</b>	C2orf40; ECRG4; Augurin; Esophageal cancer-related gene 4 protein
<b>ID del Gen</b>	84417.0
<b>ID SwissProt</b>	Q9H1Z8
<b>Inmunógeno</b>	El antisuero se produjo contra el péptido sintetizado derivado del ECRG4 humano. Rango de AA: 41-90.

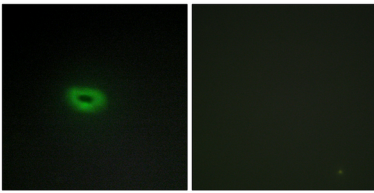
**Antecedentes**

Función:Probable hormona.,Similitud:Pertenece a la familia de las augurinas.,Función:Probable hormona.,Similitud:Pertenece a la familia de las augurinas.

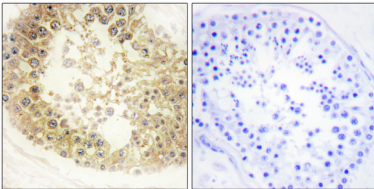
## Área de Investigación

-

## Datos de Imagen



Análisis de inmunofluorescencia de células A549 con el anticuerpo ECRG4. La imagen de la derecha muestra el péptido sintetizado.



Análisis inmunohistoquímico de tejido testicular humano incluido en parafina, utilizando el anticuerpo ECRG4. La imagen de la derecha está bloqueada con el péptido sintetizado.