

Nombre del Producto: Anticuerpo policlonal de conejo ECP

Nº de Catálogo: APRab10285

Solo para uso en investigación.

Resumen

Descripción	Anticuerpo policlonal de conejo
Huésped	Conejo
Aplicación	WB,ELISA
Reactividad	Humano, Rata, Ratón
Conjugación	No conjugado
Modificación	Sin modificar
Isotipo	IgG
Clonalidad	Policlonal
Formato	Líquido
Concentración	1 mg/ml
Almacenamiento	Hacer alícuotas y almacenar a -20°C (válido por 12 meses). Evitar ciclos de congelación/descongelación.
Envío	Bolsas de hielo
Tampon	Líquido en PBS que contiene 50% de glicerol, 0,5% de proteína protectora y 0,02% de conservante de nuevo tipo N.
Purificación	Purificación por afinidad

Aplicación

Relación de Dilución	WB 1:500-1:2000,ELISA 1:5000-1:20000
Peso Molecular	18kDa

Información del Antígeno

Nombre del Gen	RNASE3
Nombres Alternativos	RNASE3; ECP; RNS3; Eosinophil cationic protein; ECP; Ribonuclease 3; RNase 3
ID del Gen	6037.0
ID SwissProt	P12724
Inmunógeno	El antisuero se elaboró contra el péptido sintetizado derivado de la ECP humana. Rango de AA: 102-151.

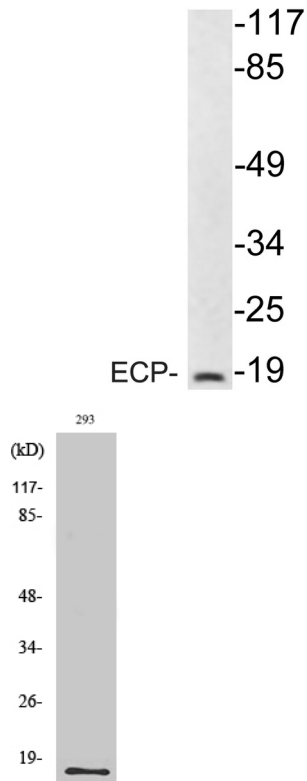
Antecedentes

Humano, Ratón, Rata, Conejo, Pez, Pollo, Conejillo de Indias, Oveja, Bovino

Área de Investigación

Asma;

Datos de Imagen



Análisis de transferencia Western del lisado de 293 células, utilizando el anticuerpo ECP.

Análisis Western Blot de varias células utilizando el anticuerpo policlonal ECP