

Nombre del Producto: Anticuerpo policlonal de conejo EAAT1**Nº de Catálogo: APRab10264**

Solo para uso en investigación.

Resumen

Descripción	Anticuerpo policlonal de conejo
Huésped	Conejo
Aplicación	WB,ELISA
Reactividad	Humano, Rata, Ratón
Conjugación	No conjugado
Modificación	Sin modificar
Isotipo	IgG
Clonalidad	Policlonal
Formato	Líquido
Concentración	1 mg/ml
Almacenamiento	Hacer alícuotas y almacenar a -20°C (válido por 12 meses). Evitar ciclos de congelación/descongelación.
Envío	Bolsas de hielo
Tampon	Líquido en PBS que contiene 50% de glicerol, 0,5% de proteína protectora y 0,02% de conservante de nuevo tipo N.
Purificación	Purificación por afinidad

Aplicación

Relación de Dilución	WB 1:500-1:2000,ELISA 1:5000-1:20000
Peso Molecular	65kDa

Información del Antígeno

Nombre del Gen	SLC1A3
Nombres Alternativos	SLC1A3; EAAT1; GLAST; GLAST1; Excitatory amino acid transporter 1; Sodium-dependent glutamate/aspartate transporter 1; GLAST-1; Solute carrier family 1 member 3
ID del Gen	6507.0
ID SwissProt	P43003
Inmunógeno	El antisuero se produjo contra el péptido sintetizado derivado del EAAT1 humano. Rango de AA: 492-541.

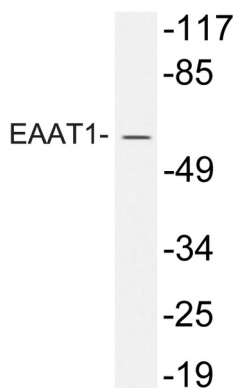
Antecedentes

Este gen codifica un miembro de una familia de transportadores de glutamato de alta afinidad. Este gen interviene en la terminación de la neurotransmisión excitatoria en el sistema nervioso central. Las mutaciones se asocian con la ataxia episódica tipo 6. El empalme alternativo produce múltiples variantes de transcripción. [Proporcionado por RefSeq, febrero de 2014] Enfermedad: Defectos en SLC1A3 causan la ataxia episódica tipo 6 (EA6) [MIM:612656]. La EA6 se caracteriza por ataxia episódica, convulsiones, migraña y hemiplejía alternante. Función: Transporta L-glutamato, L-aspartato y D-aspartato. Esencial para la terminación de la acción postsináptica del glutamato mediante la rápida eliminación del glutamato liberado de la hendidura sináptica. Actúa como simportador mediante el cotransporte de sodio., PTM: Glicosilado., Similitud: Pertenece a la familia de simportadores de sodio:dicarboxilato (SDF) (TC 2.A.23)., Especificidad tisular: Altamente expresado en el cerebelo, pero también se encuentra en la corteza frontal, el hipocampo y los ganglios basales.

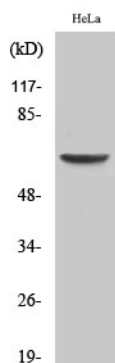
Área de Investigación

-

Datos de Imagen



Análisis de transferencia Western del lisado de células HeLa, utilizando el anticuerpo EAAT1.



Análisis Western Blot de varias células utilizando el anticuerpo policlonal EAAT1