

**Nombre del Producto: Anticuerpo policlonal de conejo dineína LC 2****Nº de Catálogo: APRab10230**

Solo para uso en investigación.

**Resumen**

|                       |  |
|-----------------------|--|
| <b>Descripción</b>    | Anticuerpo policlonal de conejo  |
| <b>Huésped</b>        | Conejo   |
| <b>Aplicación</b>     | IHC, ICC/IF, ELISA   |
| <b>Reactividad</b>    | Humano, Ratón, Rata  |
| <b>Conjugación</b>    | No conjugado   |
| <b>Modificación</b>   | Sin modificar  |
| <b>Isotipo</b>        | IgG  |
| <b>Clonalidad</b>     | Policlonal   |
| <b>Formato</b>        | Líquido  |
| <b>Concentración</b>  | 1 mg/ml  |
| <b>Almacenamiento</b> | Hacer alícuotas y almacenar a -20°C (válido por 12 meses). Evitar ciclos de congelación/descongelación.          |
| <b>Envío</b>          | Bolsas de hielo  |
| <b>Tampon</b>         | Líquido en PBS que contiene 50% de glicerol, 0,5% de proteína protectora y 0,02% de conservante de nuevo tipo N. |
| <b>Purificación</b>   | Purificación por afinidad  |

**Aplicación**

|                             |   |
|-----------------------------|---|
| <b>Relación de Dilución</b> | IHC 1:100-1:300, ICC/IF 1:50-1:200, ELISA 1:20000-1:40000 |
| <b>Peso Molecular</b>       | -   |

**Información del Antígeno**

|                             |   |
|-----------------------------|---|
| <b>Nombre del Gen</b>       | DYNLL2  |
| <b>Nombres Alternativos</b> | DYNLL2; DLC2; Dynein light chain 2; cytoplasmic; 8 kDa dynein light chain b; DLC8b; Dynein light chain LC8-type 2 |
| <b>ID del Gen</b>           | 140735.0  |
| <b>ID SwissProt</b>         | Q96FJ2  |
| <b>Inmunógeno</b>           | El antisuero se produjo contra el péptido sintetizado derivado del DYNLL2 humano.<br>Rango de AA: 1-50.           |

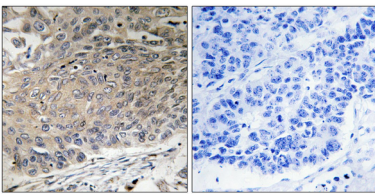
## Antecedentes

**Función:** Puede participar en algunos aspectos del transporte intracelular y la motilidad relacionados con la dineína. Puede desempeñar un papel en la modificación o el mantenimiento de la distribución espacial de las estructuras citoesqueléticas.  
**Similitud:** Pertenece a la familia de las cadenas ligeras de dineína. **Subunidad:** Homodímero. **Interactúa con el BMF.**  
**Componente del complejo motor de la miosina V, así como del complejo motor de la dineína microtubular. Interactúa con la fosfoproteína del virus de la rabia.**

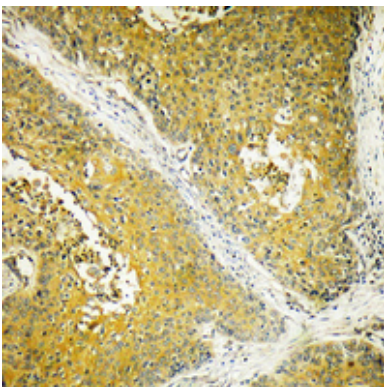
## Área de Investigación

-

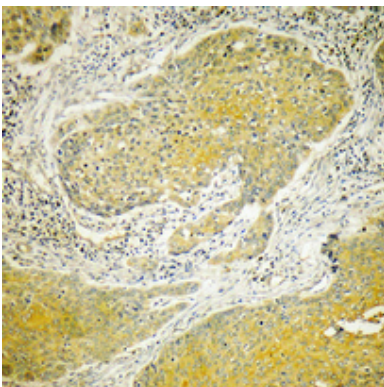
## Datos de Imagen



Análisis inmunohistoquímico de tejido de carcinoma pulmonar humano incluido en parafina, utilizando el anticuerpo DYNLL2. La imagen de la derecha está bloqueada con el péptido sintetizado.



Análisis inmunohistoquímico de cáncer de mama humano incluido en parafina. El anticuerpo se diluyó a 1:100 (4°C, durante la noche). Se utilizó Tris-EDTA a alta presión y temperatura, pH 8,0, para la recuperación del antígeno.



Análisis inmunohistoquímico de cáncer de mama humano incluido en parafina. El anticuerpo se diluyó a 1:100 (4°C, durante la noche). Se utilizó Tris-EDTA a alta presión y temperatura, pH 8,0, para la recuperación del antígeno.