

Nombre del Producto: Anticuerpo policlonal de conejo dineína LC 1**Nº de Catálogo: APRab10229**

Solo para uso en investigación.

Resumen

Descripción	Anticuerpo policlonal de conejo
Huésped	Conejo
Aplicación	WB,IHC,ICC/IF,ELISA
Reactividad	Humano, Ratón
Conjugación	No conjugado
Modificación	Sin modificar
Isotipo	IgG
Clonalidad	Policlonal
Formato	Líquido
Concentración	1 mg/ml
Almacenamiento	Hacer alícuotas y almacenar a -20°C (válido por 12 meses). Evitar ciclos de congelación/descongelación.
Envío	Bolsas de hielo
Tampon	Líquido en PBS que contiene 50% de glicerol, 0,5% de proteína protectora y 0,02% de conservante de nuevo tipo N.
Purificación	Purificación por afinidad

Aplicación

Relación de Dilución	WB 1:500-1:2000,IHC 1:100-1:300,ICC/IF 1:50-1:200,ELISA 1:20000-1:40000
Peso Molecular	22kDa

Información del Antígeno

Nombre del Gen	DNAL1
Nombres Alternativos	DNAL1; C14orf168; Dynein light chain 1; axonemal
ID del Gen	83544.0
ID SwissProt	Q4LDG9
Inmunógeno	El antisuero se produjo contra el péptido sintetizado derivado de DNAL1 humano. Rango de AA: 121-170.

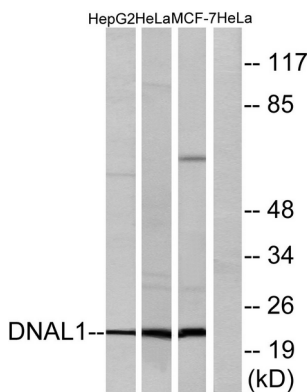
Antecedentes

Este gen codifica una cadena ligera de dineína axonemal que funciona como componente del complejo de brazos externos de dineína. Este complejo actúa como motor molecular que proporciona la fuerza para mover los cilios de forma dependiente de ATP. La proteína codificada se expresa en tejidos con cilios o flagelos móviles y puede participar en el movimiento de los flagelos de los espermatozoides. El empalme alternativo produce múltiples variantes de transcripción. [Proporcionado por RefSeq, enero de 2011] Similitud: Pertenece a la familia de cadenas ligeras de dineína de tipo LC1. Similitud: Contiene 4 repeticiones LRR (ricas en leucina). Subunidad: Interactúa con DNAH5. Especificidad tisular: Se expresa en tejidos con cilios móviles, como los testículos.

Área de Investigación

enfermedad de Huntington;

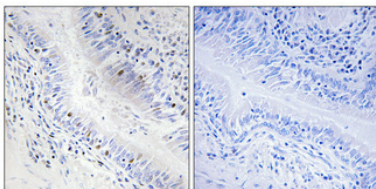
Datos de Imagen



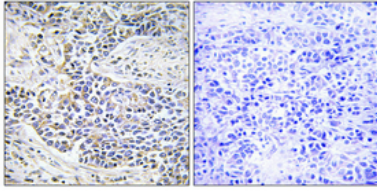
Análisis de Western blot de lisados de células HeLa, HepG2 y MCF-7, utilizando el anticuerpo DNAL1. El carril derecho está bloqueado con el péptido sintetizado.



Análisis Western Blot de varias células utilizando el anticuerpo policlonal Dynein LC 1 diluido a 1:500



Análisis inmunohistoquímico de cáncer de pulmón humano incluido en parafina. El anticuerpo se diluyó a 1:100 (4°C, durante la noche). Se utilizó Tris-EDTA a alta presión y temperatura, pH 8,0, para la recuperación del antígeno. El control negativo (derecha) obtenido del anticuerpo fue preabsorbido por el péptido inmunógeno.



Análisis inmunohistoquímico de cáncer de pulmón humano incluido en parafina. El anticuerpo se diluyó a 1:100 (4°C, durante la noche). Se utilizó Tris-EDTA a alta presión y temperatura, pH 8,0, para la recuperación del antígeno. El control negativo (derecha) obtenido del anticuerpo fue preabsorbido por el péptido inmunógeno.