

**Nombre del Producto: Anticuerpo policlonal de conejo Duffy****Nº de Catálogo: APRab10192**

Solo para uso en investigación.

**Resumen**

<b>Descripción</b>	Anticuerpo policlonal de conejo
<b>Huésped</b>	Conejo
<b>Aplicación</b>	ICC/IF,ELISA
<b>Reactividad</b>	Humano, Rata, Ratón
<b>Conjugación</b>	No conjugado
<b>Modificación</b>	Sin modificar
<b>Isotipo</b>	IgG
<b>Clonalidad</b>	Policlonal
<b>Formato</b>	Líquido
<b>Concentración</b>	1 mg/ml
<b>Almacenamiento</b>	Hacer alícuotas y almacenar a -20°C (válido por 12 meses). Evitar ciclos de congelación/descongelación.
<b>Envío</b>	Bolsas de hielo
<b>Tampon</b>	Líquido en PBS que contiene 50% de glicerol, 0,5% de proteína protectora y 0,02% de conservante de nuevo tipo N.
<b>Purificación</b>	Purificación por afinidad

**Aplicación**

<b>Relación de Dilución</b>	ICC/IF 1:200-1:1000,ELISA 1:20000-1:40000
<b>Peso Molecular</b>	-

**Información del Antígeno**

<b>Nombre del Gen</b>	DARC
<b>Nombres Alternativos</b>	DARC; FY; GPD; Duffy antigen/chemokine receptor; Fy glycoprotein; GpFy; Glycoprotein D; Plasmodium vivax receptor; CD antigen CD234
<b>ID del Gen</b>	2532.0
<b>ID SwissProt</b>	Q16570
<b>Inmunógeno</b>	El antisuero se elaboró contra el péptido sintetizado derivado del DARC humano. Rango de AA: 1-50.

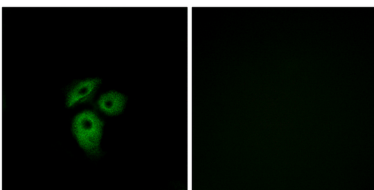
## Antecedentes

La proteína codificada por este gen es una proteína de membrana glicosilada y un receptor inespecífico para varias quimiocinas. Esta proteína codifica el receptor de los parásitos de la malaria humana *Plasmodium vivax* y *Plasmodium knowlesi*. Los polimorfismos en este gen son la base del sistema de grupo sanguíneo Duffy. Se han encontrado dos variantes de transcripción que codifican diferentes isoformas para este gen. [Proporcionado por RefSeq, julio de 2008], Enfermedad: Las personas que no producen el antígeno Duffy (FY(A-B-)) son más resistentes a la malaria vivax. Este alelo se encuentra predominantemente en la población de origen africano. Función: Receptor inespecífico para muchas quimiocinas como IL-8, GRO, RANTES, MCP-1 y TARC. También es el receptor de los parásitos de la malaria humana *Plasmodium vivax* y *Plasmodium knowlesi*. Información en línea: Base de datos de mutaciones genéticas de antígenos de grupo sanguíneo. Información en línea: Entrada del antígeno Duffy. Polimorfismo: El DARC es responsable del sistema de grupo sanguíneo Duffy. La base molecular de los antígenos del grupo sanguíneo Fy(A)=Fy1/Fy(B)=Fy2 reside en una única variación en la posición 42; Gly-42 corresponde a Fy(A) y Asp-42 a Fy(B). Polimorfismo: La variación genética en el DARC se asocia con el locus de rasgo cuantitativo del recuento de leucocitos tipo 1 (WBCQ1) [MIM:611862]. El recuento de leucocitos periféricos (WBC) es una medición clínica común que se utiliza para determinar la evidencia de inflamación o infección aguda. Los leucocitos periféricos son la suma de varios tipos celulares, incluyendo neutrófilos y linfocitos, los más comunes, así como otros menos comunes como eosinófilos, basófilos y monocitos. Un recuento elevado de leucocitos se ha asociado con el riesgo de enfermedad coronaria, cáncer y mortalidad por cualquier causa. Los niveles de leucocitos tienen amplias aplicaciones clínicas, incluyendo la evaluación de pacientes sometidos a quimioterapia y la detección de infecciones. Similitud: Pertenece a la familia de receptores acoplados a proteína G Duffy. Especificidad tisular: Se encuentra en el riñón y el bazo de adultos, la médula ósea y el hígado fetal. En particular, se expresa a lo largo de las vénulas poscapilares en todo el organismo, excepto en el hígado adulto. Las células eritroides y el endotelio de las vénulas poscapilares son los principales tejidos que expresan Duffy. Los individuos Fy(-A-B) no expresan Duffy en la médula ósea, pero sí en el endotelio de las vénulas poscapilares.

## Área de Investigación

-

## Datos de Imagen



Análisis de inmunofluorescencia de células A549 con el anticuerpo CD234. La imagen de la derecha muestra el péptido sintetizado.