

Nombre del Producto: Anticuerpo policlonal de conejo DRA**Nº de Catálogo: APRab10153**

Solo para uso en investigación.

Resumen

Descripción	Anticuerpo policlonal de conejo
Huésped	Conejo
Aplicación	WB,ELISA
Reactividad	Humano, Ratón, Rata
Conjugación	No conjugado
Modificación	Sin modificar
Isotipo	IgG
Clonalidad	Policlonal
Formato	Líquido
Concentración	1 mg/ml
Almacenamiento	Hacer alícuotas y almacenar a -20°C (válido por 12 meses). Evitar ciclos de congelación/descongelación.
Envío	Bolsas de hielo
Tampon	Líquido en PBS que contiene 50% de glicerol, 0,5% de proteína protectora y 0,02% de conservante de nuevo tipo N.
Purificación	Purificación por afinidad

Aplicación

Relación de Dilución	WB 1:500-1:2000,ELISA 1:10000-1:20000
Peso Molecular	84kDa

Información del Antígeno

Nombre del Gen	SLC26A3
Nombres Alternativos	SLC26A3; DRA; Chloride anion exchanger; Down-regulated in adenoma; Protein DRA; Solute carrier family 26 member 3
ID del Gen	1811.0
ID SwissProt	P40879
Inmunógeno	Péptido sintetizado derivado de la región C-terminal del DRA humano.

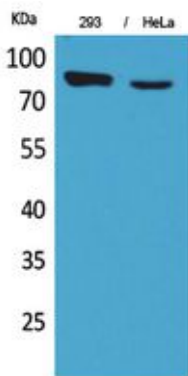
Antecedentes

La proteína codificada por este gen es una glucoproteína transmembrana que transporta iones de cloruro a través de la membrana celular a cambio de iones de bicarbonato. Se localiza en la mucosa del tracto intestinal inferior, en particular en la membrana apical del epitelio columnar y algunas células caliciformes. Esta proteína es esencial para la absorción intestinal de cloruro, y las mutaciones en este gen se han asociado con la diarrea congénita por cloruro. [Proporcionado por RefSeq, octubre de 2008], etapa de desarrollo: La expresión está significativamente disminuida en adenomas (pólipos) y adenocarcinomas de colon., enfermedad: Los defectos en SLC26A3 son la causa de la diarrea congénita por cloruro (DCL) [MIM:214700]. La DCL es una enfermedad que se caracteriza por heces acuosas y voluminosas que contienen un exceso de cloruro. Los niños con esta enfermedad suelen ser prematuros., función: Intercambiador de cloruro/bicarbonato. Participa en la absorción en el colon. Ayuda a mediar la absorción de electrolitos y líquidos., PTM: se fosforila tras daño del ADN, probablemente por ATM o ATR., similitud: pertenece a la familia del transportador SLC26A/SuIP (TC 2.A.53)., similitud: contiene 1 dominio STAS., subunidad: interactúa con PDZK1.

Área de Investigación

-

Datos de Imagen



Análisis Western Blot de 293 células HeLa utilizando el anticuerpo policlonal DRA. El anticuerpo secundario se diluyó a 1:20000.