

Nombre del Producto: Anticuerpo policlonal de conejo DQX1**Nº de Catálogo: APRab10148**

Solo para uso en investigación.

Resumen

Descripción	Anticuerpo policlonal de conejo
Huésped	Conejo
Aplicación	WB,ELISA
Reactividad	Humano, Ratón, Mono
Conjugación	No conjugado
Modificación	Sin modificar
Isotipo	IgG
Clonalidad	Policlonal
Formato	Líquido
Concentración	1 mg/ml
Almacenamiento	Hacer alícuotas y almacenar a -20°C (válido por 12 meses). Evitar ciclos de congelación/descongelación.
Envío	Bolsas de hielo
Tampon	Líquido en PBS que contiene 50% de glicerol, 0,5% de proteína protectora y 0,02% de conservante de nuevo tipo N.
Purificación	Purificación por afinidad

Aplicación

Relación de Dilución	WB 1:500-1:2000,ELISA 1:10000-1:20000
Peso Molecular	79kDa

Información del Antígeno

Nombre del Gen	DQX1
Nombres Alternativos	DQX1; ATP-dependent RNA helicase DQX1; DEAQ box polypeptide 1
ID del Gen	165545.0
ID SwissProt	Q8TE96
Inmunógeno	El antisuero se produjo contra el péptido sintetizado derivado del DQX1 humano. Rango de AA: 551-600.

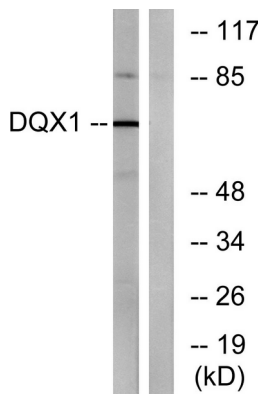
Antecedentes

similitud:Contiene 1 dominio de unión a ATP de helicasa.,similitud:Contiene 1 dominio C-terminal de helicasa.,similitud:Contiene 1 dominio de unión a ATP de helicasa.,similitud:Contiene 1 dominio C-terminal de helicasa.

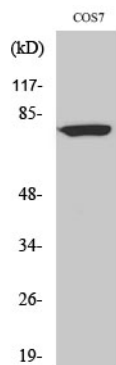
Área de Investigación

-

Datos de Imagen



Análisis de inmunotransferencia de lisados de células COS7 con el anticuerpo DQX1. El carril derecho está bloqueado con el péptido sintetizado.



Análisis Western Blot de varias células utilizando el anticuerpo policlonal DQX1.