

**Nombre del Producto: Anticuerpo policlonal de conejo DPF2****Nº de Catálogo: APRab10127**

Solo para uso en investigación.

**Resumen**

<b>Descripción</b>	Anticuerpo policlonal de conejo
<b>Huésped</b>	Conejo
<b>Aplicación</b>	WB,IHC,ICC/IF,ELISA
<b>Reactividad</b>	Humano, Ratón
<b>Conjugación</b>	No conjugado
<b>Modificación</b>	Sin modificar
<b>Isotipo</b>	IgG
<b>Clonalidad</b>	Policlonal
<b>Formato</b>	Líquido
<b>Concentración</b>	1 mg/ml
<b>Almacenamiento</b>	Hacer alícuotas y almacenar a -20°C (válido por 12 meses). Evitar ciclos de congelación/descongelación.
<b>Envío</b>	Bolsas de hielo
<b>Tampon</b>	Líquido en PBS que contiene 50% de glicerol, 0,5% de proteína protectora y 0,02% de conservante de nuevo tipo N.
<b>Purificación</b>	Purificación por afinidad

**Aplicación**

<b>Relación de Dilución</b>	WB 1:500-1:2000,IHC 1:100-1:300,ICC/IF 1:200-1:1000,ELISA 1:5000-1:20000
<b>Peso Molecular</b>	44kDa

**Información del Antígeno**

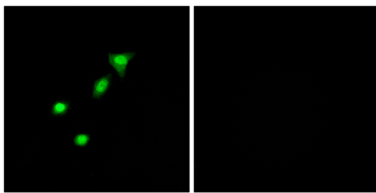
<b>Nombre del Gen</b>	DPF2
<b>Nombres Alternativos</b>	DPF2; BAF45D; REQ; UBID4; Zinc finger protein ubi-d4; Apoptosis response zinc finger protein; BRG1-associated factor 45D; BAF45D; D4; zinc and double PHD fingers family 2; Protein requiem
<b>ID del Gen</b>	5977.0
<b>ID SwissProt</b>	Q92785
<b>Inmunógeno</b>	El antisuero se produjo contra el péptido sintetizado derivado del REQU humano. Rango de AA: 151-200.

## Antecedentes

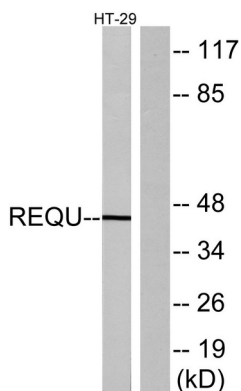
La proteína codificada por este gen pertenece a la familia del dominio d4, caracterizada por un motivo estructural similar a un dedo de zinc. Esta proteína funciona como un factor de transcripción necesario para la respuesta apoptótica tras la privación de factores de supervivencia. Probablemente cumple una función reguladora en el rápido crecimiento y recambio de las células hematopoyéticas. Este gen se considera un gen candidato para la neoplasia endocrina múltiple tipo I, un síndrome de cáncer hereditario que involucra múltiples tumores paratiroideos, enteropancreáticos e hipofisarios. [Proporcionado por RefSeq, julio de 2008], Función: Podría ser un factor de transcripción necesario para la respuesta apoptótica tras la retirada de factores de supervivencia de las células mieloides. También podría desempeñar un papel en el desarrollo y la maduración de las células linfoides. Similitud: Pertenece a la familia requiem/DPF. Similitud: Contiene un dedo de zinc de tipo C<sub>2</sub>H<sub>2</sub>. Similitud: Contiene dos dedos de zinc de tipo PHD. Ubicación subcelular: 30 % nuclear. 70% citoplasmático.,especificidad tisular:ubicua.,

## Área de Investigación

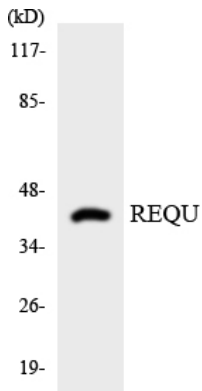
### Datos de Imagen



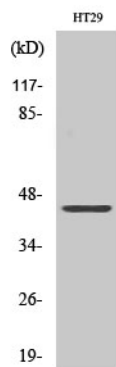
Análisis de inmunofluorescencia de células A549 con el anticuerpo REQU. La imagen de la derecha muestra el péptido sintetizado.



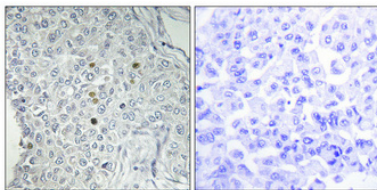
Análisis de inmunotransferencia de lisados de células HT-29 con el anticuerpo REQU. El carril derecho está bloqueado con el péptido sintetizado.



Análisis de transferencia Western de los lisados de células RAW264.7 utilizando el anticuerpo REQU.



Análisis Western Blot de varias células utilizando el anticuerpo policlonal DPF2



Análisis inmunohistoquímico de cáncer de mama humano incluido en parafina. El anticuerpo se diluyó a 1:100 (4°C, durante la noche). Se utilizó Tris-EDTA a alta presión y temperatura, pH 8,0, para la recuperación del antígeno. El control negativo (derecha) obtenido del anticuerpo fue preabsorbido por el péptido inmunógeno.