

Nombre del Producto: Anticuerpo policlonal de conejo DOR-1**Nº de Catálogo: APRab10118**

Solo para uso en investigación.

Resumen

| | |
|-----------------------|--|
| Descripción | Anticuerpo policlonal de conejo |
| Huésped | Conejo |
| Aplicación | WB,IHC,ICC/IF,ELISA |
| Reactividad | Humano, Ratón, Rata, Mono |
| Conjugación | No conjugado |
| Modificación | Sin modificar |
| Isotipo | IgG |
| Clonalidad | Policlonal |
| Formato | Líquido |
| Concentración | 1 mg/ml |
| Almacenamiento | Hacer alícuotas y almacenar a -20°C (válido por 12 meses). Evitar ciclos de congelación/descongelación. |
| Envío | Bolsas de hielo |
| Tampon | Líquido en PBS que contiene 50% de glicerol, 0,5% de proteína protectora y 0,02% de conservante de nuevo tipo N. |
| Purificación | Purificación por afinidad |

Aplicación

| | |
|-----------------------------|---|
| Relación de Dilución | WB 1:500-1:2000,IHC 1:100-1:300,ICC/IF 1:50-1:200,ELISA 1:10000-1:20000 |
| Peso Molecular | 40kDa |

Información del Antígeno

| | |
|-----------------------------|---|
| Nombre del Gen | OPRD1 |
| Nombres Alternativos | OPRD1; OPRD; Delta-type opioid receptor; D-OR-1; DOR-1 |
| ID del Gen | 4985.0 |
| ID SwissProt | P41143 |
| Inmunógeno | El antisuero se elaboró contra un péptido sintetizado derivado del receptor opioide delta humano. Rango de AA: 323-372. |

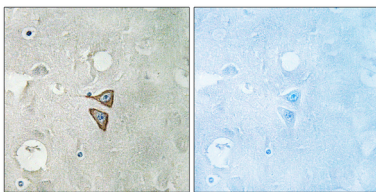
Antecedentes

Función: Inhibe la liberación de neurotransmisores al reducir las corrientes de iones de calcio y aumentar la conductancia de iones de potasio. Altamente estereoselectivo. Receptor de encefalinas. Información en línea: Entrada al receptor opioide delta.
Similitud: Pertenece a la familia de receptores acoplados a proteína G 1. Subunidad: Interactúa con GPRASP1.

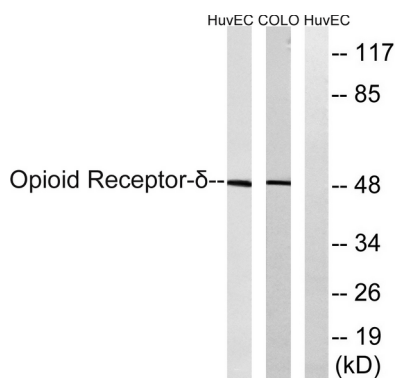
Área de Investigación

Interacción ligando-receptor neuroactivo;

Datos de Imagen



Análisis inmunohistoquímico de tejido cerebral humano incluido en parafina, utilizando el anticuerpo anti-delta del receptor opioide. La imagen de la derecha muestra el péptido sintetizado.



Análisis de inmunotransferencia de lisados de células HUVEC y COLO205, utilizando el anticuerpo anti-delta del receptor opioide. El carril derecho está bloqueado con el péptido sintetizado.