

Nombre del Producto: Anticuerpo policlonal de conejo Dok-4**Nº de Catálogo: APRab10108**

Solo para uso en investigación.

Resumen

Descripción	Anticuerpo policlonal de conejo
Huésped	Conejo
Aplicación	WB,IHC,ICC/IF,ELISA
Reactividad	Humano, Ratón
Conjugación	No conjugado
Modificación	Sin modificar
Isotipo	IgG
Clonalidad	Policlonal
Formato	Líquido
Concentración	1 mg/ml
Almacenamiento	Hacer alícuotas y almacenar a -20°C (válido por 12 meses). Evitar ciclos de congelación/descongelación.
Envío	Bolsas de hielo
Tampon	Líquido en PBS que contiene 50% de glicerol, 0,5% de proteína protectora y 0,02% de conservante de nuevo tipo N.
Purificación	Purificación por afinidad

Aplicación

Relación de Dilución	WB 1:500-1:2000,IHC 1:100-1:300,ICC/IF 1:200-1:1000,ELISA 1:10000-1:20000
Peso Molecular	37kDa

Información del Antígeno

Nombre del Gen	DOK4
Nombres Alternativos	DOK4; Docking protein 4; Downstream of tyrosine kinase 4; Insulin receptor substrate 5; IRS-5; IRS5
ID del Gen	55715.0
ID SwissProt	Q8TEW6
Inmunógeno	El antisuero se produjo contra el péptido sintetizado derivado de DOK4 humano. Rango de AA: 11-60.

Antecedentes

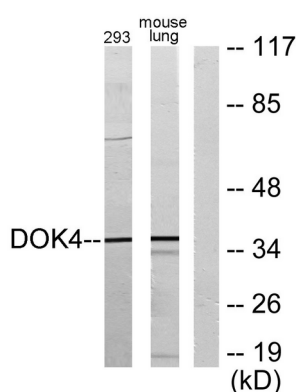
Dominio: El dominio PTB media la interacción con el receptor. **Función:** Las proteínas DOK son proteínas adaptadoras o de andamiaje enzimáticamente inertes. Proporcionan una plataforma de acoplamiento para el ensamblaje de complejos de señalización multimolecular. DOK4 participa en el crecimiento de neuritas mediado por RET y desempeña un papel positivo en la activación de la vía de la MAP quinasa (por similitud). Posible vínculo con los efectores posteriores de RET en la diferenciación neuronal. Podría estar involucrado en la regulación de la respuesta inmunitaria inducida por linfocitos T. **PTM:** Se fosforila en residuos de tirosina en respuesta a la estimulación con insulina, IGF1 o RET. **Similitud:** Pertenece a la familia DOK. Subfamilia tipo B. **Similitud:** Contiene un dominio PTB de tipo IRS. **Similitud:** Contiene un dominio PH. **Subunidad:** Interactúa con RET y TEK/TIE2. La interacción con RET está mediada por el dominio PTB y requiere la fosforilación de RET 'Tyr-1062'. **Especificidad tisular:** Ampliamente expresado. Alta expresión en músculo esquelético, corazón, riñón e hígado. Expresión más débil en bazo, pulmón, intestino delgado, cerebro, corazón y... Se expresa tanto en linfocitos T de sangre periférica en reposo como activados.

Dominio: El dominio PTB media la interacción con el receptor. **Función:** Las proteínas DOK son proteínas adaptadoras o de andamiaje enzimáticamente inertes. Proporcionan una plataforma de acoplamiento para el ensamblaje de complejos de señalización multimolecular. DOK4 participa en el crecimiento de neuritas mediado por RET y desempeña un papel positivo en la activación de la vía de la MAP quinasa (por similitud). Posible vínculo con efectores posteriores de RET en la diferenciación neuronal. Podría participar en la regulación de la respuesta inmunitaria inducida por linfocitos T. **PTM:** Se fosforila en residuos de tirosina en respuesta a la estimulación con insulina, IGF1 o RET. **Similitud:** Pertenece a la familia DOK. Subfamilia tipo B. **Similitud:** Contiene un dominio PTB de tipo IRS. **Similitud:** Contiene un dominio PH. **Subunidad:** Interactúa con RET y TEK/TIE2. La interacción con RET está mediada por el dominio PTB y requiere la fosforilación de RET "Tyr-1062". **Especificidad tisular:** Ampliamente expresado. Alta expresión en músculo esquelético, corazón, riñón e hígado. Expresión más débil en bazo, pulmón, intestino delgado, cerebro, corazón y otros. Se expresa en linfocitos T de sangre periférica tanto en reposo como activados.

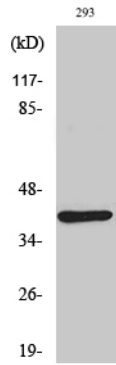
Área de Investigación

-

Datos de Imagen



Análisis de Western blot de lisados de pulmón de ratón y 293, utilizando el anticuerpo DOK4. El carril derecho está bloqueado con el péptido sintetizado.



Análisis Western Blot de varias células utilizando el anticuerpo policlonal Dok-4