

Nombre del Producto: Anticuerpo policlonal de conejo Dok-3**Nº de Catálogo: APRab10107**

Solo para uso en investigación.

Resumen

Descripción	Anticuerpo policlonal de conejo
Huésped	Conejo
Aplicación	WB,IHC,ICC/IF,ELISA
Reactividad	Humano, Ratón
Conjugación	No conjugado
Modificación	Sin modificar
Isotipo	IgG
Clonalidad	Policlonal
Formato	Líquido
Concentración	1 mg/ml
Almacenamiento	Hacer alícuotas y almacenar a -20°C (válido por 12 meses). Evitar ciclos de congelación/descongelación.
Envío	Bolsas de hielo
Tampon	Líquido en PBS que contiene 50% de glicerol, 0,5% de proteína protectora y 0,02% de conservante de nuevo tipo N.
Purificación	Purificación por afinidad

Aplicación

Relación de Dilución	WB 1:500-1:2000,IHC 1:100-1:300,ICC/IF 1:200-1:1000,ELISA 1:10000-1:20000
Peso Molecular	58kDa

Información del Antígeno

Nombre del Gen	DOK3
Nombres Alternativos	DOK3; Docking protein 3; Downstream of tyrosine kinase 3
ID del Gen	79930.0
ID SwissProt	Q7L591
Inmunógeno	El antisuero se produjo contra el péptido sintetizado derivado de DOK3 humano. Rango de AA: 101-150.

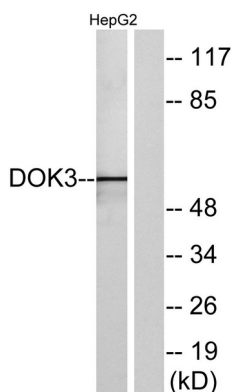
Antecedentes

Dominio: El dominio PTB media la interacción con el receptor. **Función:** Las proteínas DOK son proteínas adaptadoras o de andamiaje enzimáticamente inertes. Proporcionan una plataforma de acoplamiento para el ensamblaje de complejos de señalización multimolecular. DOK3 es un regulador negativo de la señalización de JNK en linfocitos B mediante la interacción con INPP5D/SHIP1. Puede modular la función de ABL. **PTM:** Constitutivamente fosforilada en tirosina. **PTM:** Tras la estimulación con IL2, se fosforila en los residuos de tirosina C-terminales, posiblemente por las quinasas Src. También puede ser fosforilada por la quinasa ABL. **Similitud:** Pertenece a la familia DOK, subfamilia tipo A. **Similitud:** Contiene un dominio PTB de tipo IRS. **Similitud:** Contiene un dominio PH. **Subunidad:** Tras la fosforilación de tirosina, interactúa con CSK e INPP5D/SHIP1 a través de sus dominios SH2. Tanto Tyr-381 como Tyr-398 son necesarias para la interacción con INPP5D. Solo Tyr-381 es necesaria para la interacción con CSK. Se une a ABL a través del dominio PTB y de forma dependiente de la quinasa. No interactúa con RasGAP. **Especificidad tisular:** Se expresa en el bazo. **Dominio:** El dominio PTB media la interacción con el receptor. **Función:** Las proteínas DOK son proteínas adaptadoras o de andamiaje enzimáticamente inertes. Proporcionan una plataforma de acoplamiento para el ensamblaje de complejos de señalización multimolecular. DOK3 es un regulador negativo de la señalización de JNK en linfocitos B mediante la interacción con INPP5D/SHIP1. Puede modular la función de ABL. **PTM:** Constitutivamente fosforilada en tirosina. **PTM:** Tras la estimulación con IL2, se fosforila en los residuos de tirosina C-terminales, posiblemente por las quinasas Src. También puede ser fosforilada por la quinasa ABL. **Similitud:** Pertenece a la familia DOK. **Subfamilia tipo A.** **Similitud:** Contiene un dominio PTB de tipo IRS. **Similitud:** Contiene un dominio PH. **Subunidad:** En la fosforilación de tirosina, interactúa con CSK e INPP5D/SHIP1 a través de sus dominios SH2. Tanto Tyr-381 como Tyr-398 son necesarios para la interacción con INPP5D. Solo Tyr-381 es necesario para la interacción con CSK. Se une a ABL a través del dominio PTB y de forma dependiente de quinasas. No interactúa con RasGAP. **Especificidad tisular:** Se expresa en el bazo.

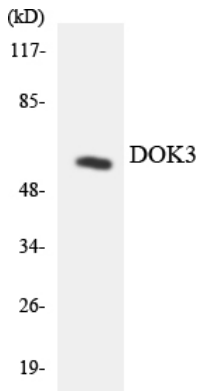
Área de Investigación

Antígeno de células B

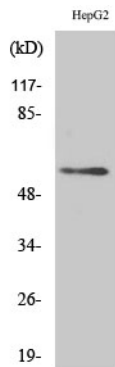
Datos de Imagen



Análisis de inmunotransferencia de lisados de células HepG2 con el anticuerpo DOK3. El carril derecho está bloqueado con el péptido sintetizado.



Análisis de transferencia Western de los lisados de células K562 utilizando el anticuerpo DOK3.



Análisis Western Blot de varias células utilizando el anticuerpo policlonal Dok-3