

Nombre del Producto: Anticuerpo policlonal de conejo DOCK 2**Nº de Catálogo: APRab10101**

Solo para uso en investigación.

Resumen

Descripción	Anticuerpo policlonal de conejo
Huésped	Conejo
Aplicación	IHC, ICC/IF, ELISA
Reactividad	Humano, Ratón, Rata
Conjugación	No conjugado
Modificación	Sin modificar
Isotipo	IgG
Clonalidad	Policlonal
Formato	Líquido
Concentración	1 mg/ml
Almacenamiento	Hacer alícuotas y almacenar a -20°C (válido por 12 meses). Evitar ciclos de congelación/descongelación.
Envío	Bolsas de hielo
Tampon	Líquido en PBS que contiene 50% de glicerol, 0,5% de proteína protectora y 0,02% de conservante de nuevo tipo N.
Purificación	Purificación por afinidad

Aplicación

Relación de Dilución	IHC 1:100-1:300, ICC/IF 1:50-1:200, ELISA 1:20000-1:40000
Peso Molecular	-

Información del Antígeno

Nombre del Gen	DOCK2
Nombres Alternativos	DOCK2; KIAA0209; Deducator of cytokinesis protein 2
ID del Gen	1794.0
ID SwissProt	Q92608
Inmunógeno	Péptido sintetizado derivado de la región interna del DOCK 2 humano.

Antecedentes

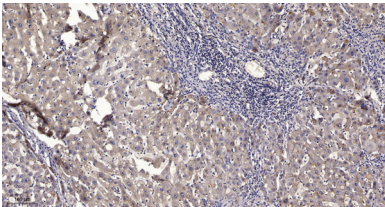
La proteína codificada por este gen pertenece a la familia de proteínas CDM. Se expresa específicamente en células

hematopoyéticas y se expresa predominantemente en leucocitos de sangre periférica. La proteína participa en la remodelación del citoesqueleto de actina, necesario para la migración de linfocitos en respuesta a la señalización de quimiocinas. Activa miembros de la familia Rho de GTPasas, por ejemplo, RAC1 y RAC2, actuando como un factor de intercambio de nucleótidos de guanina (GEF) para intercambiar GDP unido por GTP libre. [Proporcionado por RefSeq, octubre de 2016], dominio: El dominio DHR-2 puede mediar la actividad de GEF., función: Participa en los reordenamientos del citoesqueleto necesarios para la migración de linfocitos en respuesta a quimiocinas. Activa las GTPasas pequeñas RAC1 y RAC2, probablemente funcionando como un factor de intercambio de nucleótidos de guanina (GEF), que intercambia GDP unido por GTP libre. También puede participar en la activación transcripcional de IL2 mediante la activación de RAC2. Similitud: Pertenece a la familia DOCK. Similitud: Contiene un dominio DHR-1 (CZH-1). Similitud: Contiene un dominio DHR-2 (CZH-2). Similitud: Contiene un dominio SH3. Ubicación subcelular: Se colocaliza con F-actina. Subunidad: Interactúa con RAC1 y RAC2. Interactúa con CRKL y VAV. Interactúa con CD3Z. Especificidad tisular: Se expresa específicamente en células hematopoyéticas. Altamente expresado en leucocitos de sangre periférica y con una expresión intermedia en el timo y el bazo. Expresado en niveles muy bajos en el intestino delgado y el colon.

Área de Investigación

Quimiocina; fagocitosis mediada por Fc gamma R;

Datos de Imagen



Análisis inmunohistoquímico de cáncer de hígado humano incluido en parafina. 1. El anticuerpo se diluyó a 1:200 (4° durante la noche). 2. Se utilizó Tris-EDTA, pH 9,0 para la recuperación del antígeno. 3. El anticuerpo secundario se diluyó a 1:200 (temperatura ambiente, 45 min).