

Nombre del Producto: Anticuerpo policlonal de conejo DOC-1R**Nº de Catálogo: APRab10097**

Solo para uso en investigación.

Resumen

Descripción	Anticuerpo policlonal de conejo
Huésped	Conejo
Aplicación	IHC, ICC/IF, ELISA
Reactividad	Humano, Ratón
Conjugación	No conjugado
Modificación	Sin modificar
Isotipo	IgG
Clonalidad	Policlonal
Formato	Líquido
Concentración	1 mg/ml
Almacenamiento	Hacer alícuotas y almacenar a -20°C (válido por 12 meses). Evitar ciclos de congelación/descongelación.
Envío	Bolsas de hielo
Tampon	Líquido en PBS que contiene 50% de glicerol, 0,5% de proteína protectora y 0,02% de conservante de nuevo tipo N.
Purificación	Purificación por afinidad

Aplicación

Relación de Dilución	IHC 1:100-1:300, ICC/IF 1:50-1:200, ELISA 1:5000-1:10000
Peso Molecular	-

Información del Antígeno

Nombre del Gen	CDK2AP2
Nombres Alternativos	CDK2AP2; DOC1R; Cyclin-dependent kinase 2-associated protein 2; CDK2-associated protein 2; DOC-1-related protein; DOC-1R
ID del Gen	10263.0
ID SwissProt	O75956
Inmunógeno	El antisuero se elaboró contra el péptido sintetizado derivado del CDKA2 humano. Rango de AA: 51-100.

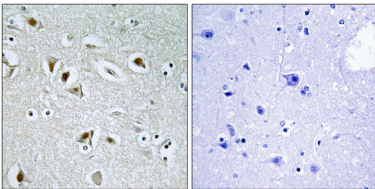
Antecedentes

Proteína 2 asociada a la quinasa dependiente de ciclina 2 (CDK2AP2) Homo sapiens Este gen codifica una proteína que interactúa con la proteína 1 asociada a la quinasa dependiente de ciclina 2. Los pseudogenes asociados con este gen se encuentran en los cromosomas 7 y 9. Se han observado variantes de transcripción empalmadas alternativamente para este gen. [proporcionado por RefSeq, diciembre de 2012], similitud: pertenece a la familia CDK2AP., especificidad tisular: ubicuo.

Área de Investigación

-

Datos de Imagen



Análisis inmunohistoquímico de tejido cerebral humano incluido en parafina, utilizando el anticuerpo CDKA2. La imagen de la derecha muestra el péptido sintetizado.