

Nombre del Producto: Anticuerpo policlonal de conejo DNAM-1**Nº de Catálogo: APRab10072**

Solo para uso en investigación.

Resumen

Descripción	Anticuerpo policlonal de conejo
Huésped	Conejo
Aplicación	WB,IHC,ICC/IF,ELISA
Reactividad	Humano, Ratón, Mono
Conjugación	No conjugado
Modificación	Sin modificar
Isotipo	IgG
Clonalidad	Policlonal
Formato	Líquido
Concentración	1 mg/ml
Almacenamiento	Hacer alícuotas y almacenar a -20°C (válido por 12 meses). Evitar ciclos de congelación/descongelación.
Envío	Bolsas de hielo
Tampon	Líquido en PBS que contiene 50% de glicerol, 0,5% de proteína protectora y 0,02% de conservante de nuevo tipo N.
Purificación	Purificación por afinidad

Aplicación

Relación de Dilución	WB 1:500-1:2000,IHC 1:100-1:300,ICC/IF 1:200-1:1000,ELISA 1:10000-1:20000
Peso Molecular	38kDa

Información del Antígeno

Nombre del Gen	CD226
Nombres Alternativos	CD226; DNAM1; CD226 antigen; DNAX accessory molecule 1; DNAM-1; CD antigen CD226
ID del Gen	10666.0
ID SwissProt	Q15762
Inmunógeno	El antisuero se produjo contra el péptido sintetizado derivado del CD226/DNAM-1 humano. Rango de AA: 287-336.

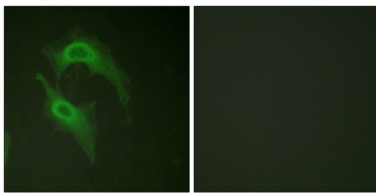
Antecedentes

Este gen codifica una glicoproteína expresada en la superficie de las células NK, plaquetas, monocitos y un subgrupo de linfocitos T. Pertenece a la superfamilia Ig, que contiene dos dominios similares a Ig del grupo V. La proteína media la adhesión celular de plaquetas y células megacariocíticas a las células endoteliales vasculares. También participa en la maduración de las células megacariocíticas. El empalme alternativo produce múltiples variantes de transcripción. [proporcionado por RefSeq, enero de 2015], función: Receptor involucrado en la adhesión intercelular, señalización linfocítica, citotoxicidad y secreción de linfocinas mediada por linfocitos T citotóxicos (CTL) y células NK., PTM: Fosforilado., similitud: Contiene 2 dominios de tipo C2 similares a Ig (similares a inmunoglobulina)., subunidad: Interactúa con PVR y PVRL2., especificidad tisular: Expresado por linfocitos T de sangre periférica.

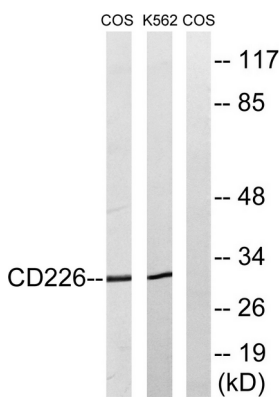
Área de Investigación

Moléculas de adhesión celular (CAM);

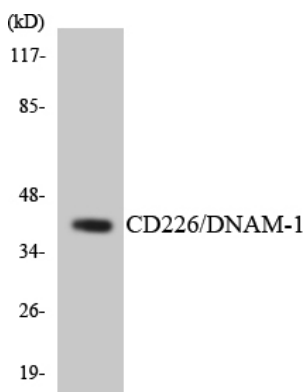
Datos de Imagen



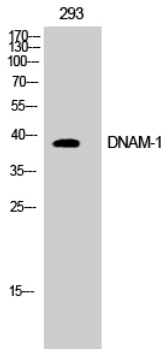
Análisis de inmunofluorescencia de células HeLa con el anticuerpo CD226/DNAM-1. La imagen de la derecha muestra el péptido sintetizado.



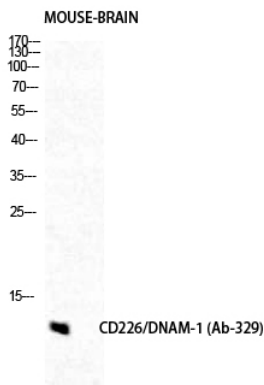
Análisis de inmunotransferencia de lisados de células COS7 y K562, tratados con PMA 125 ng/ml durante 30 minutos, utilizando el anticuerpo CD226/DNAM-1. El carril derecho está bloqueado con el péptido sintetizado.



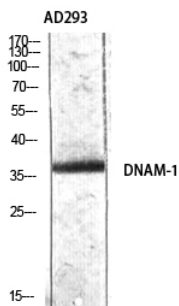
Análisis de transferencia Western de los lisados de células HUVEC utilizando el anticuerpo CD226/DNAM-1.



Análisis Western Blot de células COS7 utilizando el anticuerpo policlonal DNAM-1 diluido a 1:500



Análisis Western Blot de células cerebrales de ratón utilizando el anticuerpo policlonal DNAM-1 diluido a 1:500



Análisis Western Blot de AD293 utilizando el anticuerpo policlonal DNAM-1 diluido a 1:500