

**Nombre del Producto: Anticuerpo policlonal de conejo DnaJB4****Nº de Catálogo: APRab10069**

Solo para uso en investigación.

**Resumen**

<b>Descripción</b>	Anticuerpo policlonal de conejo
<b>Huésped</b>	Conejo
<b>Aplicación</b>	WB,IHC,ICC/IF,ELISA
<b>Reactividad</b>	Humano, Ratón, Rata
<b>Conjugación</b>	No conjugado
<b>Modificación</b>	Sin modificar
<b>Isotipo</b>	IgG
<b>Clonalidad</b>	Policlonal
<b>Formato</b>	Líquido
<b>Concentración</b>	1 mg/ml
<b>Almacenamiento</b>	Hacer alícuotas y almacenar a -20°C (válido por 12 meses). Evitar ciclos de congelación/descongelación.
<b>Envío</b>	Bolsas de hielo
<b>Tampon</b>	Líquido en PBS que contiene 50% de glicerol, 0,5% de proteína protectora y 0,02% de conservante de nuevo tipo N.
<b>Purificación</b>	Purificación por afinidad

**Aplicación**

<b>Relación de Dilución</b>	WB 1:500-1:2000,IHC 1:100-1:300,ICC/IF 1:50-1:200,ELISA 1:20000-1:40000
<b>Peso Molecular</b>	38kDa

**Información del Antígeno**

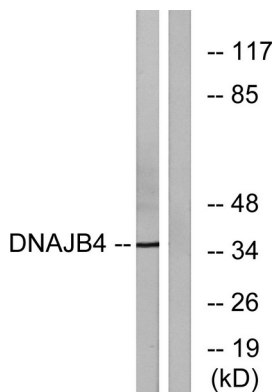
<b>Nombre del Gen</b>	DNAJB4 DNAJB4; DNAJW; HLI1; DnaJ homolog subfamily B member 4; Heat shock 40 kDa protein
<b>Nombres Alternativos</b>	1 homolog; HSP40 homolog; Heat shock protein 40 homolog; Human liver DnaJ-like protein
<b>ID del Gen</b>	11080.0
<b>ID SwissProt</b>	Q9UDY4
<b>Inmunógeno</b>	El antisuero se produjo contra el péptido sintetizado derivado del ADN humano JB4. Rango de AA: 91-140.

## Antecedentes

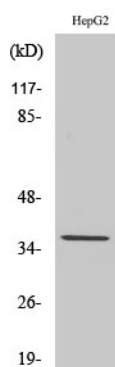
La proteína codificada por este gen es una chaperona molecular, supresora tumoral y miembro de la familia de las proteínas de choque térmico 40. Esta proteína se une a la proteína de adhesión celular E-cadherina y la dirige a la membrana plasmática. Esta proteína también se une a la E-cadherina mal plegada y la dirige a su degradación asociada al retículo endoplasmático. Este gen es un potente supresor tumoral del carcinoma colorrectal, y su regulación negativa puede servir como un buen biomarcador para predecir la evolución del paciente. Se han encontrado varias variantes de transcripción que codifican diferentes isoformas para este gen. [Proporcionado por RefSeq, noviembre de 2015], inducción: por choque térmico, similitud: contiene un dominio J.

## Área de Investigación

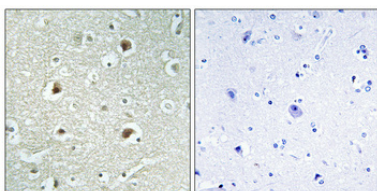
### Datos de Imagen



Análisis de inmunotransferencia de lisados de células HepG2, utilizando el anticuerpo DNAJB4. El carril derecho está bloqueado con el péptido sintetizado.



Análisis Western Blot de varias células utilizando el anticuerpo policlonal DnaJB4



Análisis inmunohistoquímico de cerebro humano incluido en parafina. El anticuerpo se diluyó a 1:100 (4°C, durante la noche). Se utilizó Tris-EDTA a alta presión y temperatura, pH 8,0, para la recuperación del antígeno. El control negativo (derecha) obtenido del anticuerpo fue preabsorbido por el péptido inmunógeno.