

**Nombre del Producto:** Anticuerpo policlonal de conejo DNA pol  $\lambda$ **Nº de Catálogo:** APRab10064

Solo para uso en investigación.

**Resumen**

<b>Descripción</b>	Anticuerpo policlonal de conejo
<b>Huésped</b>	Conejo
<b>Aplicación</b>	WB,IHC,ICC/IF,ELISA
<b>Reactividad</b>	Humano, Ratón, Rata
<b>Conjugación</b>	No conjugado
<b>Modificación</b>	Sin modificar
<b>Isotipo</b>	IgG
<b>Clonalidad</b>	Policlonal
<b>Formato</b>	Líquido
<b>Concentración</b>	1 mg/ml
<b>Almacenamiento</b>	Hacer alícuotas y almacenar a -20°C (válido por 12 meses). Evitar ciclos de congelación/descongelación.
<b>Envío</b>	Bolsas de hielo
<b>Tampon</b>	Líquido en PBS que contiene 50% de glicerol, 0,5% de proteína protectora y 0,02% de conservante de nuevo tipo N.
<b>Purificación</b>	Purificación por afinidad

**Aplicación**

<b>Relación de Dilución</b>	WB 1:500-1:2000,IHC 1:100-1:300,ICC/IF 1:50-1:200,ELISA 1:5000-1:20000
<b>Peso Molecular</b>	63kDa

**Información del Antígeno**

<b>Nombre del Gen</b>	POLL
<b>Nombres Alternativos</b>	POLL; DNA polymerase lambda; Pol Lambda; DNA polymerase beta-2; Pol beta2; DNA polymerase kappa
<b>ID del Gen</b>	27343.0
<b>ID SwissProt</b>	Q9UGP5
<b>Inmunógeno</b>	El antisuero se elaboró contra un péptido sintetizado derivado de la ADN polimerasa lambda humana. Rango de AA: 451-500.

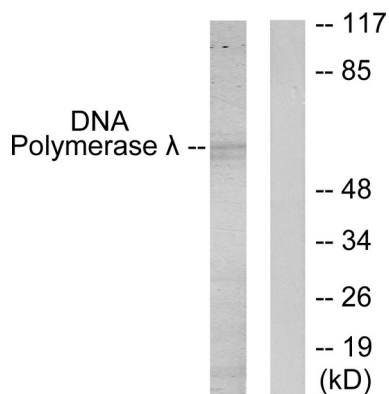
## Antecedentes

Este gen codifica una ADN polimerasa. Las ADN polimerasas catalizan la extensión del extremo 3' de una cadena de ADN, dirigida por el molde de ADN. Esta polimerasa en particular, miembro de la familia X de ADN polimerasas, probablemente participa en la unión de extremos no homólogos y otros procesos de reparación del ADN. Se han descrito variantes de transcripción con empalme alternativo. [Proporcionado por RefSeq, marzo de 2010], actividad catalítica: Desoxinucleósido trifosfato + ADN(n) = difosfato + ADN(n+1), cofactor: Manganeso., función: Polimerasa reparadora. Participa en la reparación por escisión de bases (BER), responsable de la reparación de lesiones que dan lugar a sitios abásicos (AP) en el ADN. Tiene actividad de ADN polimerasa y transferasa terminal. Tiene actividad de 5'-desoxirribosa-5-fosfato liasa (dRP liasa). PTM: Se fosforila tras daño del ADN, probablemente por ATM o ATR. Similitud: Pertenece a la familia de las ADN polimerasas tipo X. Similitud: Contiene un dominio BRCT. Subunidad: Se une a PCNA. Especificidad tisular: Se expresa en diversos tejidos. Abundante en los testículos.

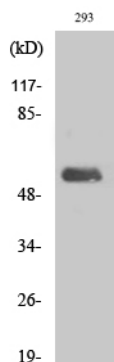
## Área de Investigación

Reparación por escisión de base; Unión de extremos no homólogos;

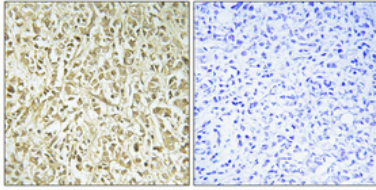
## Datos de Imagen



Análisis de inmunotransferencia de lisados de 293 células, utilizando el anticuerpo anti-ADN polimerasa lambda. El carril derecho está bloqueado con el péptido sintetizado.



Análisis Western Blot de varias células utilizando el anticuerpo policlonal DNA pol lambda.



Análisis inmunohistoquímico de cáncer de mama humano incluido en parafina. El anticuerpo se diluyó a 1:100 (4°C, durante la noche). Se utilizó Tris-EDTA a alta presión y temperatura, pH 8,0, para la recuperación del antígeno. El control negativo (derecha) obtenido del anticuerpo fue preabsorbido por el péptido inmunógeno.