

Nombre del Producto: Anticuerpo policlonal de conejo DNA pol i

Nº de Catálogo: APRab10063

Solo para uso en investigación.

Resumen

Descripción	Anticuerpo policlonal de conejo
Huésped	Conejo
Aplicación	WB,ELISA
Reactividad	Humano, Rata, Ratón
Conjugación	No conjugado
Modificación	Sin modificar
Isotipo	IgG
Clonalidad	Policlonal
Formato	Líquido
Concentración	1 mg/ml
Almacenamiento	Hacer alícuotas y almacenar a -20°C (válido por 12 meses). Evitar ciclos de congelación/descongelación.
Envío	Bolsas de hielo
Tampon	Líquido en PBS que contiene 50% de glicerol, 0,5% de proteína protectora y 0,02% de conservante de nuevo tipo N.
Purificación	Purificación por afinidad

Aplicación

Relación de Dilución	WB 1:500-1:2000,ELISA 1:20000-1:40000
Peso Molecular	85kDa

Información del Antígeno

Nombre del Gen	POLI
Nombres Alternativos	POLI; RAD30B; DNA polymerase iota; Eta2; RAD30 homolog B
ID del Gen	11201.0
ID SwissProt	Q9UNA4
Inmunógeno	El antisuero se elaboró contra el péptido sintetizado derivado del polipéptido humano. Rango de AA: 641-690.

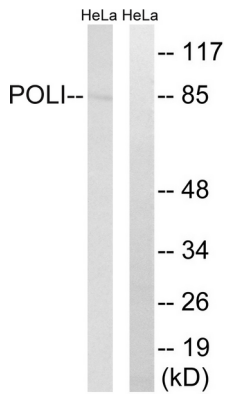
Antecedentes

Actividad catalítica: Trifosfato de desoxinucleósido + ADN(n) = difosfato + ADN(n+1). Cofactor: Magnesio. Dominio: El núcleo catalítico consta de los subdominios de los dedos, la palma y el pulgar, pero estos últimos son mucho más pequeños que en las polimerasas de alta fidelidad. Los residuos de cinco motivos de secuencia de la familia Y se agrupan alrededor de una hendidura en el sitio activo que puede alojar sustratos de ADN y nucleótidos con restricciones geométricas flexibles, lo que se traduce en mayores tasas de incorporación errónea y baja procesividad. Función: ADN polimerasa propensa a errores, específicamente involucrada en la reparación del ADN. Desempeña un papel importante en la síntesis por translesión, donde las ADN polimerasas normales de alta fidelidad no pueden continuar y la síntesis de ADN se detiene. Favorece el apareamiento de bases de Hoogsteen en el sitio activo. Inserta la base correcta con alta fidelidad frente a un molde de adenosina. Presenta baja fidelidad y eficiencia frente a un molde de timidina, donde insertará preferentemente guanosina. Puede desempeñar un papel en la hipermutación de los genes de inmunoglobulina. Forma una base de Schiff con 5'-desoxirribosa fosfato en sitios abásicos, pero puede no tener actividad liasa. Similitud: Pertenece a la familia de las ADN polimerasas tipo Y. Similitud: Contiene un dominio umuC. Ubicación subcelular: Se acumula en las horquillas de replicación tras daño del ADN. Subunidad: Se une a REV1L (por similitud). Se une a POLH. Especificidad tisular: Ubicuo. Altamente expresado en testículos. Actividad catalítica: Desoxinucleósido trifosfato + ADN(n) = difosfato + ADN(n+1). Cofactor: Magnesio. Dominio: El núcleo catalítico consta de los subdominios de los dedos, la palma y el pulgar, pero estos últimos son mucho más pequeños que en las polimerasas de alta fidelidad. Residuos de cinco motivos de secuencia de la familia Y se agrupan alrededor de una hendidura en el sitio activo que puede alojar sustratos de ADN y nucleótidos con restricciones geométricas relajadas, con las consiguientes tasas más altas de incorporación errónea y baja procesividad. Función: ADN polimerasa propensa a errores, específicamente involucrada en la reparación del ADN. Desempeña un papel importante en la síntesis por translesión, donde las ADN polimerasas normales de alta fidelidad no pueden continuar y la síntesis de ADN se detiene. Favorece el apareamiento de bases de Hoogsteen en el sitio activo. Inserta la base correcta con alta fidelidad frente a una plantilla de adenosina. Exhibe baja fidelidad y eficiencia frente a una plantilla de timidina, donde insertará preferentemente guanosina. Puede desempeñar un papel en la hipermutación de genes de inmunoglobulina. Forma una base de Schiff con 5'-desoxirribosa fosfato en sitios abásicos, pero puede no tener actividad liasa. Similitud: Pertenece a la familia de las ADN polimerasas tipo Y. Similitud: Contiene un dominio umuC. Ubicación subcelular: Se acumula en las horquillas de replicación tras daño del ADN. Subunidad: Se une a REV1L (por similitud). Se une a POLH. Especificidad tisular: Ubicuo. Altamente expresado en los testículos.

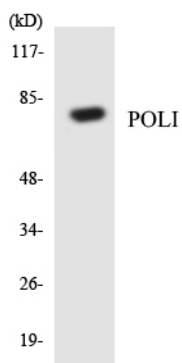
Área de Investigación

-

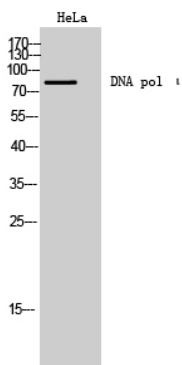
Datos de Imagen



Análisis de inmunotransferencia de lisados de células HeLa con anticuerpo POLI. El carril derecho está bloqueado con el péptido sintetizado.



Análisis de transferencia Western de los lisados de células HeLa utilizando el anticuerpo POLI.



Análisis Western Blot de células HeLa usando el anticuerpo policlonal DNA pol α .