

**Nombre del Producto: Anticuerpo policlonal de conejo DNA pol  $\epsilon$  A****Nº de Catálogo: APRab10059**

Solo para uso en investigación.

**Resumen**

<b>Descripción</b>	Anticuerpo policlonal de conejo
<b>Huésped</b>	Conejo
<b>Aplicación</b>	IHC, ICC/IF, ELISA
<b>Reactividad</b>	Humano, Rata
<b>Conjugación</b>	No conjugado
<b>Modificación</b>	Sin modificar
<b>Isotipo</b>	IgG
<b>Clonalidad</b>	Policlonal
<b>Formato</b>	Líquido
<b>Concentración</b>	1 mg/ml
<b>Almacenamiento</b>	Hacer alícuotas y almacenar a -20°C (válido por 12 meses). Evitar ciclos de congelación/descongelación.
<b>Envío</b>	Bolsas de hielo
<b>Tampon</b>	Líquido en PBS que contiene 50% de glicerol, 0,5% de proteína protectora y 0,02% de conservante de nuevo tipo N.
<b>Purificación</b>	Purificación por afinidad

**Aplicación**

<b>Relación de Dilución</b>	IHC 1:100-1:300, ICC/IF 1:50-1:200, ELISA 1:20000-1:40000
<b>Peso Molecular</b>	-

**Información del Antígeno**

<b>Nombre del Gen</b>	POLE
<b>Nombres Alternativos</b>	POLE; POLE1; DNA polymerase epsilon catalytic subunit A; DNA polymerase II subunit A
<b>ID del Gen</b>	5426.0
<b>ID SwissProt</b>	Q07864
<b>Inmunógeno</b>	El antisuero se produjo contra el péptido sintetizado derivado del POLE1 humano. Rango de AA: 1261-1310.

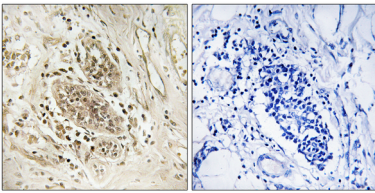
**Antecedentes**

Subunidad catalítica de la ADN polimerasa épsilon (POLE). Homo sapiens. Este gen codifica la subunidad catalítica de la ADN polimerasa épsilon. Esta enzima participa en la reparación del ADN y la replicación cromosómica del ADN. Las mutaciones en este gen se han asociado con cáncer colorrectal 12, dismorfia facial, inmunodeficiencia, livedo y baja estatura. [Proporcionado por RefSeq, sep. de 2013], actividad catalítica: Desoxinucleósido trifosfato + ADN(n) = difosfato + ADN(n+1)., dominio: El dominio de actividad de la ADN polimerasa reside en la mitad N-terminal de la proteína, mientras que el extremo C-terminal es necesario para la complejación de las subunidades B y C. El extremo C-terminal también puede regular las actividades catalíticas de la enzima., función: Participa en la reparación del ADN y en la replicación del ADN cromosómico., PTM: Se fosforila tras daño del ADN, probablemente por ATM o ATR., similitud: Pertenece a la familia de las ADN polimerasas tipo B., subunidad: Consta de dos subunidades (258 kDa y 55 kDa). Interactúa con RAD17 y TOPBP1.

### Área de Investigación

Metabolismo de las purinas;Metabolismo de las pirimidinas;Replicación del ADN;Reparación por escisión de bases;Reparación por escisión de nucleótidos;

### Datos de Imagen



Análisis inmunohistoquímico de tejido de carcinoma mamario humano incluido en parafina, utilizando el anticuerpo POLE1. La imagen de la derecha está bloqueada con el péptido sintetizado.