

Nombre del Producto: Anticuerpo policlonal de conejo DNA pol γ 2**Nº de Catálogo: APRab10055**

Solo para uso en investigación.

Resumen

Descripción	Anticuerpo policlonal de conejo
Huésped	Conejo
Aplicación	IHC, ICC/IF, ELISA
Reactividad	Humano, Rata, Ratón
Conjugación	No conjugado
Modificación	Sin modificar
Isotipo	IgG
Clonalidad	Policlonal
Formato	Líquido
Concentración	1 mg/ml
Almacenamiento	Hacer alícuotas y almacenar a -20°C (válido por 12 meses). Evitar ciclos de congelación/descongelación.
Envío	Bolsas de hielo
Tampon	Líquido en PBS que contiene 50% de glicerol, 0,5% de proteína protectora y 0,02% de conservante de nuevo tipo N.
Purificación	Purificación por afinidad

Aplicación

Relación de Dilución	IHC 1:100-1:300, ICC/IF 1:50-1:200, ELISA 1:10000-1:20000
Peso Molecular	-

Información del Antígeno

Nombre del Gen	POLG2 POLG2; MTPOLB; DNA polymerase subunit gamma-2; mitochondrial; DNA polymerase
Nombres Alternativos	gamma accessory 55 kDa subunit; p55; Mitochondrial DNA polymerase accessory subunit; MtPolB; PolG-beta
ID del Gen	11232.0
ID SwissProt	Q9UHN1
Inmunógeno	El antisuero se produjo contra el péptido sintetizado derivado de POLG2 humano. Rango de AA: 291-340.

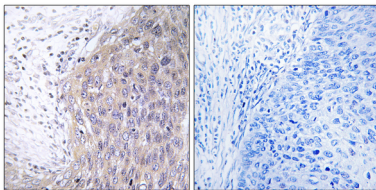
Antecedentes

Este gen codifica la subunidad de procesividad de la ADN polimerasa gamma mitocondrial. La proteína codificada forma un heterotrímero que contiene una subunidad catalítica y dos subunidades de procesividad. Esta proteína mejora la unión al ADN y promueve la síntesis procesiva de ADN. Las mutaciones en este gen resultan en oftalmoplejía externa progresiva autosómica dominante con deleciones del ADN mitocondrial. [Proporcionado por RefSeq, septiembre de 2009], actividad catalítica: Desoxinucleósido trifosfato + ADN(n) = difosfato + ADN(n+1)., enfermedad: Los defectos en POLG2 son la causa de la oftalmoplejía externa progresiva con deleciones del ADN mitocondrial autosómica dominante tipo 4 (PEOA4) [MIM:610131]. La oftalmoplejía externa progresiva se caracteriza por debilidad progresiva de los músculos oculares y del músculo elevador del párpado superior. En una minoría de casos, se asocia con miopatía esquelética, que afecta predominantemente los músculos axiales o proximales y causa fatigabilidad anormal e incluso debilidad muscular permanente. Se observan fibras rojas rasgadas y atrofia en la biopsia muscular. Una gran proporción de oftalmoplejías crónicas se asocia con otros síntomas, lo que da lugar a un patrón multisistémico de esta enfermedad. Los síntomas adicionales son variables y pueden incluir cataratas, pérdida auditiva, neuropatía axonal sensitiva, ataxia, depresión, hipogonadismo y parkinsonismo. Función: Subunidad de procesividad de la polimerasa mitocondrial. Estimula las actividades de la polimerasa y la exonucleasa, y aumenta la procesividad de la enzima. Se une al ADN monocatenario (ss-ADN). Subunidad: Heterotrímero compuesto por una subunidad catalítica y un homodímero de subunidades accesorias.

Área de Investigación

-

Datos de Imagen



Análisis inmunohistoquímico de tejido de carcinoma cervicouterino humano incluido en parafina, utilizando el anticuerpo POLG2. La imagen de la derecha está bloqueada con el péptido sintetizado.